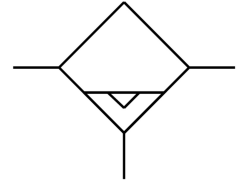


Separator wody MS6-LWS-1/4-U-V

Numer produktu: 564868

FESTO



Karta danych

Cechy	Wartość
Wielkość	6
Seria	MS
Pozycja montażu	w pionie +/- 5°
Spust kondensatu	automatyczny
Konstrukcja	Separator odśrodkowy
Mak. ilość kondensatu	38 ml
Ośłona pojemnika	zintegrowany jako pojemnik metalowy
Stopień separacji kondensatu	99 %
Ciśnienie robocze	2 bar...12 bar
Normalny przepływ nominalny	2400 l/min
Medium robocze	Sprężone powietrze wg ISO 8573-1:2010 [7:-:-] Gazy obojętne
Klasa odporności korozyjnej wg normy Festo	2 - średnie obciążenie korozyjne
Zgodność z LABS	VDMA24364-B1/B2-L
Dopuszczenie do branży spożywczej	patrz rozszerzone informacje o materiale
Klasa czystości powietrza na wyjściu	Sprężone powietrze wg ISO 8573-1:2010 [7:7:4]
Temperatura medium	-10 °C...60 °C
Temperatura otoczenia	-10 °C...60 °C
Waga produktu	820 g
Typ mocowania	opcjonalnie: Instalacja na przewodach Przy pomocy osprzętu
Przyłącze pneumatyczne 1	G1/4
Przyłącze pneumatyczne 2	G1/4
Informacja o materiałach	Zgodność z dyrektywą RoHS
Materiał uszczelnień	NBR
Materiał obudowy	Aluminiowy odlew ciśnieniowy
Materiał pojemnika	Stop aluminium do przeróbki plastycznej
Materiał wziernika	Poliamid