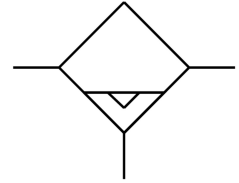


Separator wody MS6-LWS

Numer produktu: 564858

FESTO



Karta danych

Cechy	Wartość
Wielkość	6
Seria	MS
Pozycja montażu	w pionie +/- 5°
Spust kondensatu	automatyczny
Konstrukcja	Separator odśrodkowy
Mak. ilość kondensatu	38 ml
Ośłona pojemnika	zintegrowany jako pojemnik metalowy
Stopień separacji kondensatu	99 %
Ciśnienie robocze	0,8 bar...16 bar
Normalny przepływ nominalny	2400 l/min...3800 l/min
Certyfikacja	c UL us - Recognized (OL)
Znak CE (patrz deklaracja zgodności)	zgodność z dyrektywą UE dot. ochrony przeciwwybuchowej (ATEX)
Znak UKCA (patrz deklaracja zgodności)	wg przepisów UK EX
Certyfikacja w zakresie ochrony przeciwwybuchowej Ex poza UE	EPL Db (GB) EPL Gb (GB)
Ochrona przeciwwybuchowa	Strefa 1 (ATEX) Strefa 1 (UKEX) Strefa 2 (ATEX) Strefa 21 (ATEX) Strefa 21 (UKEX) Strefa 22 (ATEX)
ATEX-Kategoria: gaz	II 2G
ATEX-Kategoria: pył	II 2D
Rodzaj zabezpieczenia przed zapłonem dla gazu	Ex h IIC T6 Gb X
Ex-Rodzaj ochrony przed zapłonem pyłów	Ex h IIIC T60°C Db X
Ochrona przeciwwybuchowa Ex— temperatura otoczenia	-10°C ≤ Ta ≤ +60°C
Medium robocze	Sprężone powietrze wg ISO 8573-1:2010 [-:-:-] Sprężone powietrze wg ISO 8573-1:2010 [7:-:-] Gazy obojętne
Klasa odporności korozyjnej wg normy Festo	2 - średnie obciążenie korozyjne
Zgodność z LABS	VDMA24364-B1/B2-L
Dopuszczenie do branży spożywczej	patrz rozszerzone informacje o materiale
Temperatura medium	-10 °C...60 °C

Cechy	Wartość
Stopień ochrony	IP65 wg IEC 60529
Temperatura otoczenia	-10 °C...60 °C
Typ mocowania	opcjonalnie: Instalacja na przewodach Przy pomocy osprzętu
Informacja o materiałach	Zgodność z dyrektywą RoHS
Materiał uszczelnień	NBR
Materiał obudowy	Aluminiowy odlew ciśnieniowy
Materiał pojemnika	Stop aluminium do przeróbki plastycznej
Materiał wziernika	Poliamid