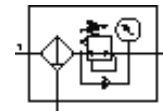


# Filtr-regulator ciśnienia MS9-LFR-NG-D7-CUM-AG-PSI-AS

Numer części: 564132

FESTO

Maksymalne ciśnienie wyjściowe 12 bar, wkładka filtrująca 5 µm, z manometrem, głowica regulatora z blokadą, metalowy pojemnik, ręczny spust kondensatu, kierunek przepływu z lewej do prawej strony.



## Karta danych

Cecha	Wartość
Typoszereg	MS
Zabezpieczenie elementu wykonawczego	Z osprzętem, zamykany
Pozycja zabudowy	Pionowa +/- 5°
Wkładka filtracyjna	5 µm
Spust kondensatu	Obracanie ręczne
Konstrukcja	bezpośrednio sterowany membranowy filtro-regulator
Maks. ilość kondensatu	220 ml
Funkcja sterowania	Stale ciśnienie wyjściowe Z kompensacją ciśnienia początkowego Z odpowietrzeniem wtórnym Z przepływem zwrotnym
Wskaźnik ciśnienia	Z manometrem
Ciśnienie robocze	0.8 ... 20 bar
Zakres regulacji ciśnienia	0.3 ... 12 bar
Maks. histereza ciśnienia	0.3 bar
Medium robocze	Klasa jakości powietrza 5:7:- wg ISO 8573-1
Klasa odporności na korozję KBK	2
Temperatura magazynowania	-10 ... 60 °C
Klasa czystości powietrza na wyjściu	3.7.- wg DIN ISO 8573-1
Temperatura medium	-10 ... 60 °C
Temperatura otoczenia	-10 ... 60 °C
Ciężar elementu	2 400 g
Sposób montażu	Do wyboru: Z osprzętem Zabudowa w linii
Materiał pokrywy	Wzmocnione PA
Materiał-podkładka skręc.	POM
Materiał-oprawa filtra	POM
Uwaga odnośnie materiałów	Zgodność z RoHS
Materiał płyty przyłączeniowej	Aluminium-odlew ciśnieniowy
Materiał kątownika mocującego	Aluminium-odlew ciśnieniowy
Materiał filtra	PE
Materiał obudowy	Aluminium-odlew ciśnieniowy
Materiał łącznika modułu	Aluminium-odlew ciśnieniowy
Materiał membrany	NBR
Materiał pojemnika	Stop aluminium
Materiał uszczelki osłony	NBR
Materiał szybki podglądu	PA
Materiał uszczelnień	POM
Materiał-popychacz zaworu	Stop aluminium NBR POM