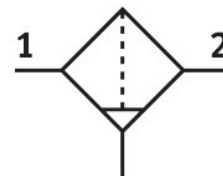


Filtr bardzo dokładny MS9-LFM-G-AUM-HF

Numer produktu: 564051

FESTO



Karta danych

Cechy	Wartość
Seria	MS
Wielkość	9
Konstrukcja	Filtr włókien
Dokładność filtracji	0.01 µm
Spust kondensatu	Odkręcany ręcznie
Ciśnienie robocze	0 bar...20 bar
Medium robocze	Sprężone powietrze wg ISO 8573-1:2010 [6:4:4]
Klasa czystości powietrza na wyjściu	Sprężone powietrze wg ISO 8573-1:2010 [3:4:2]
Maks. przepływ normalny dla klasy czystości powietrza	7800 l/min
Min. przepływ normalny dla klasy czystości powietrza	390 l/min
Sprawność filtra	99.9999 %
Mak. ilość kondensatu	225 ml
Klasa odporności korozyjnej wg normy Festo	2 - średnie obciążenie korozyjne
Zgodność z LABS	VDMA24364-B1/B2-L
Temperatura medium	-10 °C...60 °C
Temperatura otoczenia	-10 °C...60 °C
Temperatura przechowywania	-10 °C...60 °C
Efektywność filtracji drobnych cząstek	99.995 %
MPPS	0.1 µm
Efektywność filtra MPPS	99.968 %
Resztkowa zawartość oleju	0.01 mg/m ³
Efektywność filtracji aerozolu olejowego	99 %
Typ mocowania	opcjonalnie: Instalacja na przewodach Przy pomocy osprzętu
Pozycja montażu	w pionie +/- 5°
Przyłącze pneumatyczne 1	Moduł baterii
Przyłącze pneumatyczne 2	Moduł baterii
Materiał obudowy	Aluminiowy odlew ciśnieniowy
Materiał pokrywy	PA
Materiał filtra	Włókna borokrzemianowe

Cechy	Wartość
Materiał pojemnika	Stop aluminium do przeróbki plastycznej
Materiał wziernika	Poliamid
Materiał uszczelnień	NBR
Waga produktu	2500 g