

Zawór z przyciskiem dźwigniowym VHEM-L-M52-E-G14

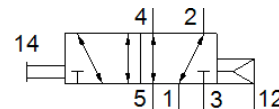
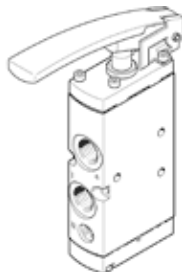
Numer części: 563980

Produkt wycofywany z produkcji

[Typ odpowiedni do podciśnienia.](#)

[Typ wycofywany z produkcji. Dostępny do 2019. Alternatywne produkty patrz Support Portal.](#)

FESTO



Karta danych

| Cecha | Wartość |
|---------------------------------|----------------------------------------------------------------------------------------------------|
| Funkcja zaworu | 5/2 monostabilny |
| Sposób uruchomienia | Ręczny |
| Szerokość zabudowy | 25 mm |
| Normalny przepływ nominalny | 1 000 l/min |
| Ciśnienie robocze | -0.95 ... 10 bar |
| Konstrukcja | Zawór tłokowy |
| Sposób kasowania | Sprężyna pneumatyczna |
| Wielkość nominalna | 6 mm |
| Instrukcje użytkowe | Uruchomienie tylko ręczne |
| Rodzaj sterowania | Bezpośredni |
| Ciśnienie pilota | 2.5 ... 10 bar |
| Medium robocze | Sprężone powietrze wg ISO8573-1:2010 [7:-:-] |
| Uwagi odnośnie medium roboczego | Możliwa praca na powietrzu olejonym (po rozpoczęciu olejenia jest ono wymagane przy dalszej pracy) |
| Klasa odporności na korozję CRC | 2 – Średnia odporność na korozję |
| Temperatura medium | -10 ... 60 °C |
| Temperatura otoczenia | -10 ... 60 °C |
| Siła uruchamiająca | 23.8 N |
| Waga produktu | 336 g |
| Sposób montażu | Przy pomocy otworów przelotowych |
| Przylącze pneumatyczne 1 | G1/4 |
| Przylącze pneumatyczne 2 | G1/4 |
| Przylącze pneumatyczne 3 | G1/4 |
| Przylącze pneumatyczne 4 | G1/4 |
| Przylącze pneumatyczne 5 | G1/4 |
| Uwaga dotycząca materiałów | Zgodne z RoHS |
| Material seals | NBR |
| Material housing | Stop aluminium Anodowanie |