

Zawór dźwigniowy z rolką VMEM-D-M52-M-G18

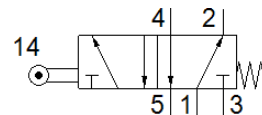
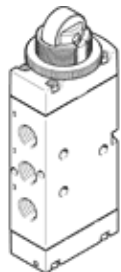
Numer części: 563390

Produkt wycofywany z produkcji

[Typ odpowiedni do podciśnienia.](#)

[Typ wycofywany z produkcji. Dostępny do 2019. Alternatywne produkty patrz Support Portal.](#)

FESTO



Karta danych

Cecha	Wartość
Funkcja zaworu	5/2 monostabilny
Sposób uruchomienia	Mechaniczny
Szerokość zabudowy	20 mm
Normalny przepływ nominalny	500 l/min
Ciśnienie robocze	-0.95 ... 10 bar
Konstrukcja	Zawór tłokowy
Sposób kasowania	Sprężyna mechaniczna
Wielkość nominalna	4 mm
Instrukcje użytkowe	Nie należy używać, jako zderzaka mechanicznego
Rodzaj sterowania	Bezpośredni
Maks. prędkość uruchamiania przy nacisku osiowym	0.6 m/s
Maks. prędkość uruchamiania przy nacisku bocznym	0.2 m/s
Maks. częstotliwość przełączania	2 Hz
Medium robocze	Sprężone powietrze wg ISO8573-1:2010 [7:::]
Uwagi odnośnie medium roboczego	Możliwa praca na powietrzu olejonym (po rozpoczęciu olejenia jest ono wymagane przy dalszej pracy)
Klasa odporności na korozję CRC	2 – Średnia odporność na korozję
Temperatura medium	-10 ... 60 °C
Temperatura otoczenia	-10 ... 60 °C
Siła uruchamiająca	27.5 N
Maks. siła na elemencie uruchamiającym	80 N
Maks. siła poprzeczna na elemencie uruchamiającym	30 N
Waga produktu	176 g
Sposób montażu	Do wyboru: Montaż na pulpicie Przy pomocy otworów przelotowych
Przyłącze pneumatyczne 1	G1/8
Przyłącze pneumatyczne 2	G1/8
Przyłącze pneumatyczne 3	G1/8
Przyłącze pneumatyczne 4	G1/8
Przyłącze pneumatyczne 5	G1/8
Uwaga dotycząca materiałów	Zgodne z RoHS
Materiał pokrywy	PA
Materiał uszczelnień	NBR
Materiał obudowy	Stop aluminium Anodowanie