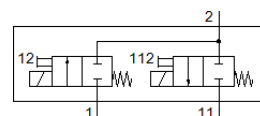
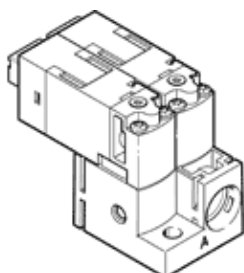


Zawór podciśnieniowy MHA1-2X2/2G-1,5

Numer części: 563365

FESTO

można montować przy pomocy jednej śruby na dowolnej płaskiej powierzchni.



Karta danych

Cecha	Wartość
Funkcja zaworu	2 zawory 2/2 normalnie zamknięte, monostabilne
Sposób uruchomienia	Elektryczny
Szerokość zabudowy	20 mm
Normalny przepływ nominalny	30 l/min
Ciśnienie robocze	0 ... 1.5 bar
Sposób kasowania	Sprężyna mechaniczna
Stopień ochrony	IP40
Znak CE (patrz deklaracja zgodności)	Wg dyrektywy EU-EMV Zgodnie z dyrektywą EU RoHS
Znak UKCA (patrz deklaracja zgodności)	Zgodnie z przepisami Wielkiej Brytanii dotyczącymi EMC Zgodnie z przepisami Wielkiej Brytanii dotyczącymi RoHS
Wielkość nominalna	1.5 mm
Raster	20 mm
Funkcja odpowietrzenia	Bez możliwości dławienia
Rodzaj uszczelnienia	Miękkie
Pozycja zabudowy	Dowolna
Pomocnicze ręczne uruchamianie	Przez przyciśnięcie
Rodzaj sterowania	Bezpośredni
Kierunek przepływu	Jednokierunkowy
Wyświetlanie stanu sygnału	LED
Ciśnienie robocze, rewersyjne	-0.95 ... 0 bar
Odpowiedni do podciśnienia	Tak
Przepływ normalny	30 l/min
Maksymalna częstotliwość przełączania	10 Hz
Czas przełączania przy wyłączeniu	6 ms
Czas przełączania przy włączeniu	6 ms
Czas pracy ciągłej	100 %
Charakterystyka cewki	24 V DC: Faza niskiego prądu 0,7 W, faza wysokiego prądu 3 W
Dopuszczalne wahania napięcia	+/- 10 %
Medium robocze	Sprężone powietrze wg ISO8573-1:2010 [7:4:4]
Uwagi odnośnie medium roboczego	Możliwa praca na powietrzu olejonym (po rozpoczęciu olejenia jest ono wymagane przy dalszej pracy)
Odporność na wibracje	Transport application test at severity level 2 in accordance with FN 942017-4 and EN 60068-2-6
Odporność na wstrząsy	Test odporności na wstrząsy, poziom surowości warunków 2 zgodnie z FN942017-5 i EN60068-2-27
Klasa odporności na korozję CRC	2 – Średnia odporność na korozję
Zgodność z PWIS	VDMA24364-B2-L
Temperatura przechowywania	-20 ... 60 °C
Temperatura medium	-5 ... 50 °C
Temperatura otoczenia	-5 ... 50 °C
Waga produktu	26.3 g
Maks. długość kabla	30 m

Cecha	Wartość
Przyłącze elektryczne	Wtyczka KMH
Sposób montażu	Przy pomocy otworów przelotowych
Przyłącze pneumatyczne 1	dla QSP10
Przyłącze pneumatyczne 11	dla QSP10
Przyłącze pneumatyczne 2	dla QSP10
Uwaga dotycząca materiałów	Zgodne z RoHS
Materiał uszczelnień	FPM HNBR NBR
Materiał obudowy	Wzmocnione PA Wzmocniony PPS
Materiał śrub	Stal