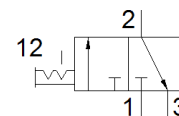


Zawór załączający MS9-EM-G-S-VS

Numer części: 562952

FESTO

ręczny z tłumikiem hałasu, kierunek przepływu z lewej do prawej strony.



Karta danych

Cecha	Wartość
Seria	MS
Wielkość	9
Raster	90 mm
Konstrukcja	Zawór tłokowy
Sposób uruchomienia	Ręczny
Rodzaj uszczelnienia	Miękkie
Funkcja odpowietrzenia	Bez możliwości dławienia
Zabezpieczenie przed uruchomieniem	Pokrętło obrotowe z blokadą
Sposób kasowania	Wymuszone prowadzenie
Rodzaj sterowania	Bezpośredni
Funkcja zaworu	3/2 bistabilny
Ciśnienie robocze	0 ... 20 bar
Normalny przepływ nominalny	18 000 l/min
Normalny przepływ nominalny 2-3	14 100 l/min
Medium robocze	Sprężone powietrze wg ISO8573-1:2010 [7:4:4]
Uwagi odnośnie medium roboczego	Możliwa praca na powietrzu olejonym (po rozpoczęciu olejenia jest ono wymagane przy dalszej pracy)
Klasa odporności na korozję CRC	2 – Średnia odporność na korozję
Uwaga dotycząca materiałów	Zgodne z RoHS
Zgodność z PWIS	VDMA24364-B1/B2-L
Temperatura medium	-10 ... 60 °C
Poziom ciśnienia akustycznego	93 dB(A)
Temperatura otoczenia	-10 ... 60 °C
Sposób montażu	Zabudowa w linii Przy pomocy osprzętu Do wyboru:
Pozycja zabudowy	Dowolna
Waga produktu	2 400 g
Przyłącze pneumatyczne 3	G1
Materiał tłoczka suwakowego	POM
Materiał uszczelnień	NBR
Materiał obudowy	Aluminium-odlew ciśnieniowy