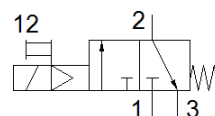


# Zawór załączający MS9-EE-NG-V24-S-VS

Numer części: 562946

FESTO

Elektryczny, z tłumikiem hałasu, kierunek przepływu z lewej do prawej strony.



## Karta danych

Cecha	Wartość
Seria	MS
Wielkość	9
Raster	90 mm
Konstrukcja	Zawór tłokowy
Sposób uruchomienia	Elektryczny
Rodzaj uszczelnienia	Miękkie
Funkcja odpowietrzenia	Bez możliwości dławienia
Pomocnicze ręczne uruchamianie	Z blokadą Przez przyciśnięcie
Sposób kasowania	Sprężyna mechaniczna
Rodzaj sterowania	Z pilotem
Funkcja zaworu	3/2 zamknięty, monostabilny
Ciśnienie robocze	3,5 ... 16 bar
Normalny przepływ nominalny	18 000 l/min
Normalny przepływ nominalny 2-3	14 100 l/min
Czas pracy ciągłej	100 %
Charakterystyka cewki	24 V DC: 4,5 W
Medium robocze	Sprężone powietrze wg ISO8573-1:2010 [7:4:4]
Uwagi odnośnie medium roboczego	Możliwa praca na powietrzu olejonym (po rozpoczęciu olejenia jest ono wymagane przy dalszej pracy)
Klasa odporności na korozję CRC	2 – Średnia odporność na korozję
Uwaga dotycząca materiałów	Zgodne z RoHS
Zgodność z PWIS	VDMA24364-B2-L
Temperatura medium	-10 ... 60 °C
Poziom ciśnienia akustycznego	93 dB(A)
Stopień ochrony	IP65
Temperatura otoczenia	-10 ... 60 °C
Sposób montażu	Zabudowa w linii Przy pomocy osprzętu Do wyboru:
Pozycja zabudowy	Dowolna
Waga produktu	2 300 g
Przylącze pneumatyczne 3	G1
Przylącze elektryczne	Schemat podłączenia typu A wg EN175301-803 Wtyczka Wg DIN EN 175301-803 Czworokątna konstrukcja
Materiał tłoczka suwakowego	POM
Materiał uszczelnień	NBR
Materiał obudowy	Aluminium-odlew ciśnieniowy