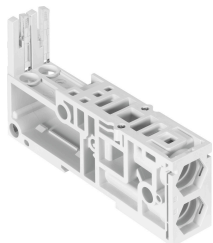


Płyta przyłączeniowa VMPAL-AP-20-T135

Numer produktu: 560980

FESTO



Karta danych

Cechy	Wartość
Szerokość	21.2 mm
Długość	107.3 mm
Szerokość modułu	21.2 mm
Wielkość zaworu	20 mm
Separacja strefy ciśnienia	Kanał 1, 3 i 5
Maks. liczba pozycji zaworowych	1
Kierunek przepływu	rewersyjny
Budowa wyspy zaworowej	Można mieszać wielkości zaworów
Ciśnienie robocze	-0.09 MPa...1 MPa -0.9 bar...10 bar
Ciśnienie pilota	0.3 MPa...0.8 MPa 3 bar...8 bar
Medium robocze	Sprężone powietrze wg ISO 8573-1:2010 [7:4:4]
Uwaga dotycząca medium roboczego/sterującego	Możliwa praca z powietrzem olejnym (po rozpoczęciu olejenia trzeba je kontynuować)
Klasa odporności korozyjnej wg normy Festo	3 - silne obciążenie korozyjne
Zgodność z LABS	VDMA24364-B1/B2-L
Temperatura otoczenia	-5 °C...50 °C
Waga produktu	46.7 g
Przyłącze pneumatyczne 2	do wkładki 18 mm
Przyłącze pneumatyczne 4	dla Cartridge 18 mm
Informacja o materiałach	Zgodność z dyrektywą RoHS
Materiał płyty przyłączeniowej	Wzmocniony poliamid