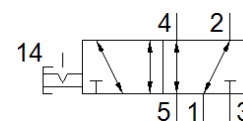
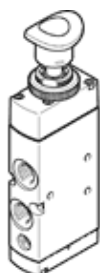


Zawór z przyciskiem VHEM-PA-B52-G14

Numer części: 558422

FESTO

Typ odpowiedni do podciśnienia.



Karta danych

Cecha	Wartość
Funkcja zaworu	5/2 bistabilny
Sposób uruchomienia	Ręczny
Szerokość zabudowy	25 mm
Normalny przepływ nominalny	1 000 l/min
Ciśnienie robocze	-0.95 ... 10 bar
Konstrukcja	Zawór tłokowy
Wielkość nominalna	6 mm
Instrukcje użytkowe	Uruchomienie tylko ręczne
Rodzaj sterowania	Bezpośredni
Medium robocze	Sprężone powietrze wg ISO8573-1:2010 [7:-:-]
Uwagi odnośnie medium roboczego	Możliwa praca na powietrzu olejonym (po rozpoczęciu olejenia jest ono wymagane przy dalszej pracy)
Odporność na wibracje	Transport application test at severity level 1 in accordance with FN 942017-4 and EN 60068-2-6
Odporność na wstrząsy	Test odporności na wstrząsy, poziom surowości warunków 1 zgodnie z FN942017-5 i EN60068-2-27
Klasa odporności na korozję CRC	2 – Średnia odporność na korozję
Temperatura medium	-10 ... 60 °C
Temperatura otoczenia	-10 ... 60 °C
Siła uruchamiająca	22 N
Siła odblokowania	51 N
Waga produktu	366 g
Sposób montażu	Do wyboru: Montaż na pulpicie Przy pomocy otworów przelotowych
Przylącze pneumatyczne 1	G1/4
Przylącze pneumatyczne 2	G1/4
Przylącze pneumatyczne 3	G1/4
Przylącze pneumatyczne 4	G1/4
Przylącze pneumatyczne 5	G1/4
Uwaga dotycząca materiałów	Zgodne z RoHS
Materiał uszczelnień	NBR
Materiał obudowy	Stop aluminium Anodowanie