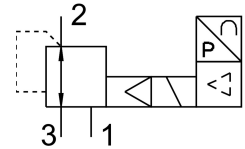


Zawór proporcjonalny ciśnienia VPPE-3-1-1/8-2-420-E1T

Numer produktu: 557779

FESTO



Karta danych

Cechy	Wartość
Średnica nominalna, napowietrzanie	5 mm
Wielkość nominalna, odpowietrzenie	2.5 mm
Sposób uruchamiania	elektrycznie
Sposób uszczelnienia	miękki
Pozycja montażu	dowolny Najlepiej w pozycji pionowej
Konstrukcja	wstępnie wysterowany regulator membranowy
Zabezpieczenie przeciwzwarciove	dla wszystkich przyłączy elektrycznych
Instrukcje bezpieczeństwa	Położenie bezpieczeństwa VPPE: W przypadku przerwania kabla zasilającego ciśnienie wyjściowe jest utrzymane, ale nie jest regulowane.
Ochrona przed zmianą polaryzacji	do wszystkich przyłączy elektrycznych
Sposób powrotu	sprężyna mechaniczna
Rodzaj sterowania	sterowanie pilotem
Funkcja zaworu	3-drogowy zawór proporcjonalny ciśnienia
Rodzaj wskazania	Wskaźnik LED 3-znakowy
Zakres regulacji ciśnienia	0.002 MPa...0.2 MPa 0.02 bar...2 bar
Ciśnienie wejściowe 1	3 bar...4 bar 0.3 MPa...0.4 MPa
Maks. histereza ciśnienia	0.002 MPa 0.02 bar 0.29 psi
Normalny przepływ nominalny	310 l/min
Zakres napięcia roboczego DC	21.6 V...26.4 V
Maks. pobór prądu	160 mA
Czas pracy ciągłej	100%
Maks. pobór mocy elektrycznej	4.2 W
Tętnienia resztkowe	10 %
Wyjście dwustanowe	PNP
Zakres wyjściowego sygnału analogowego	4 - 20 mA
Zakres wejściowego sygnału analogowego	4 - 20 mA

Cechy	Wartość
Medium robocze	Sprężone powietrze wg ISO 8573-1:2010 [7:4:4] Gazy obojętne
Uwaga dotycząca medium roboczego/sterującego	Praca z olejnym powietrzem nie jest możliwa
Certyfikacja	RCM Mark c UL us - Listed (OL)
Znak KC	KC-EMV
Znak CE (patrz deklaracja zgodności)	Zgodnie z dyrektywą kompatybilności elektromagnetycznej UE zgodnie z dyrektywą UE RoHS
Znak UKCA (patrz deklaracja zgodności)	wg przepisów UK dot. EMV wg przepisów UK RoHS
Jednostka certyfikująca	UL E322346
Klasa odporności korozyjnej wg normy Festo	2 - średnie obciążenie korozyjne
Zgodność z LABS	VDMA24364-B2-L
Temperatura medium	10 °C...50 °C
Stopień ochrony	IP65
Temperatura otoczenia	0 °C...60 °C
Waga produktu	390 g
Liniowość	1 %FS
Histereza	1 %FS
Powtarzalność	0.5 %FS
Dokładność całkowita	1,5%FS
Współczynnik temperaturowy	0.04 %/K
Przyłącze elektryczne	5-pin M12 Wtyczka
Typ mocowania	Przy pomocy otworów przelotowych
Przyłącze pneumatyczne 1	G1/8
Przyłącze pneumatyczne 2	G1/8
Przyłącze pneumatyczne 3	G1/8
Informacja o materiałach	Zgodność z dyrektywą RoHS
Materiał obudowy	Stop aluminium, anodowany