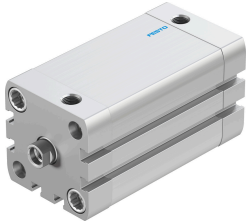


Siłownik kompaktowy ADN-1 5/8"-2 1/2"-I-P-A

Numer produktu: 557116

FESTO



Karta danych

| Cechy | Wartość |
|---|---|
| Skok | 2,5 in |
| Ø tłoka | 1 5/8" " |
| Gwint na tłoczysku | 5/16-24 UNF-2B |
| W oparciu o normę | ISO 21287 |
| Amortyzacja | elastyczne pierścienie/płytki amortyzujące z obu stron |
| Pozycja montażu | dowolny |
| Sposób działania | dwustronnego działania |
| Zakończenie tłoczyska | Gwint wewnętrzny |
| Konstrukcja | Tłok Tłoczysko Korpus z profilu aluminiowego |
| Sygnalizacja położenia | do wyłącznika zbliżeniowego |
| Warianty | Jednostronne tłoczysko |
| Ciśnienie robocze | 0.1 MPa...1 MPa 1 bar...10 bar 14.5 psi...145 psi |
| Medium robocze | Sprężone powietrze wg ISO 8573-1:2010 [7:4:4] |
| Uwaga dotycząca medium roboczego/sterującego | Możliwa praca z powietrzem olejonym (po rozpoczęciu olejenia trzeba je kontynuować) |
| Klasa odporności korozyjnej wg normy Festo | 2 - średnie obciążenie korozyjne |
| Zgodność z LABS | VDMA24364-B1/B2-L |
| Temperatura otoczenia | -4 °F...176 °F |
| Energia uderzenia w pozycjach końcowych | 0,516 ft-lbf |
| Siła teoretyczna przy 0,6 MPa (6 bar, 87 psi), wycofanie | 154 lbf |
| Siła teoretyczna przy 0,6 MPa (6 bar, 87 psi), przy wysuwie | 170 lbf |
| Ruchoma masa przy skoku 0 mm | 2276 un |
| Dodatkowa poruszana masa na 10 mm skoku | 1053 un |
| Masa podstawowa przy 0 mm skoku | 9844 un |
| Dodatkowa masa na 10 mm skoku | 256 un |
| Typ mocowania | opcjonalnie: Przy pomocy otworów przelotowych Przy pomocy gwintu wewnętrznego Przy pomocy osprzętu |
| Przyłącze pneumatyczne | 1/8 NPT |

| Cechy | Wartość |
|---------------------------------|-------------------------------------|
| Materiał śrub kołnierzowych | Stal |
| Materiał pokrywy | Stop aluminium, anodowany |
| Materiał uszczelek dynamicznych | TPE-U(PU) |
| Materiał tłoczyska | Stal wysokostopowa |
| Materiał rury siłownika | Stop aluminium, anodowany na gładko |