

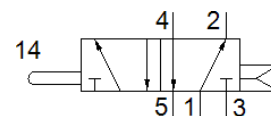
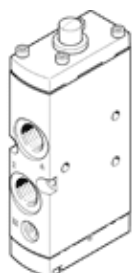
Zawór z popychaczem VMEM-S-M52-A-G14

Numer części: 556904

Produkt wycofywany z produkcji

Typ wycofywany z produkcji. Dostępny do 2019. Alternatywne produkty patrz Support Portal.

FESTO



Karta danych

Cecha	Wartość
Funkcja zaworu	5/2 monostabilny
Sposób uruchomienia	Mechaniczny
Szerokość zabudowy	25 mm
Normalny przepływ nominalny	1 000 l/min
Ciśnienie robocze	2.5 ... 10 bar
Konstrukcja	Zawór tłokowy
Sposób kasowania	Sprężyna pneumatyczna
Wielkość nominalna	6 mm
Instrukcje użytkowe	Nie należy używać, jako zderzaka mechanicznego
Rodzaj sterowania	Bezpośredni
Maks. częstotliwość przełączania	3 Hz
Medium robocze	Sprężone powietrze wg ISO8573-1:2010 [7:-:-]
Uwagi odnośnie medium roboczego	Możliwa praca na powietrzu olejonym (po rozpoczęciu olejenia jest ono wymagane przy dalszej pracy)
Klasa odporności na korozję CRC	2 – Średnia odporność na korozję
Temperatura medium	-10 ... 60 °C
Temperatura otoczenia	-10 ... 60 °C
Siła uruchamiająca	65 N
Maks. siła na elemencie uruchamiającym	260 N
Waga produktu	320 g
Sposób montażu	Przy pomocy otworów przelotowych
Przyłącze pneumatyczne 1	G1/4
Przyłącze pneumatyczne 2	G1/4
Przyłącze pneumatyczne 3	G1/4
Przyłącze pneumatyczne 4	G1/4
Przyłącze pneumatyczne 5	G1/4
Uwaga dotycząca materiałów	Zgodne z RoHS
Material cover	PA
Material seals	NBR
Material housing	Stop aluminium Anodowanie