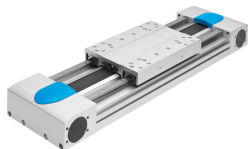


# Napęd z paskiem zębatym EGC-HD-160- -TB

Numer produktu: 556824

FESTO



## Karta danych

Cechy	Wartość
Średnica efektywna koła zębatego napędu	39.79 mm
Skok roboczy	50 mm...5000 mm
Wielkość	160
Wydłużenie paska zębatego	0.23 %
Podziałka paska zębatego	5 mm
Pozycja montażu	dowolny
Prowadnica	Prowadnica z łożyskami kulkowymi w obiegu zamkniętym
Konstrukcja	Elektromechaniczna oś liniowa z paskiem zębatym
Typ silnika	Silnik skokowy Silnik serwo
Maks. przyspieszenie	50 m/s <sup>2</sup>
Maks. prędkość	5 m/s
Czas pracy ciągłej	100%
Zgodność z LABS	VDMA24364-strefa III
Stopień ochrony	IP40
Temperatura otoczenia	-10 °C...60 °C
Geometryczne momenty bezwładności powierzchni 2 stopnia Iy	1290000 mm <sup>4</sup>
Geometryczne momenty bezwładności powierzchni 2 stopnia Iz	98900000 mm <sup>4</sup>
Maks. moment napędowy	20 Nm
Maks. siła Fy	5600 N
Maks. siła Fz	5600 N
Maks. opór przesuwu na biegu jałowym	105.5 N
Maks. moment Mx	300 Nm
Maks. moment My	500 Nm
Maks. moment Mz	500 Nm
Maks. siła posuwu Fx	1000 N
Napędowy moment obrotowy bez obciążenia	2.1 Nm
Skrętny moment bezwładności It	1040000 mm <sup>4</sup>
Masowy moment bezwładności JH na metr skoku	1.267 kgcm <sup>2</sup>
Masowy moment bezwładności JL na kg obciążenia efektywnego	3.96 kgcm <sup>2</sup>
Masowy moment bezwładności JO	14.49 kgcm <sup>2</sup>

Cechy	Wartość
Masowy moment bezwładności JW dla dodatkowego wózka	11.734 kgcm <sup>2</sup>
Stała posuwu	125 mm/U
Referencyjna żywotność	5000 km
Ciężar wózka	2571 g
Ciężar dodatkowego wózka	2022 g
Masa podstawowa przy 0 mm skoku	9050 g
Dodatkowa masa na 10 mm skoku	107 g
Materiał profilu	Stop aluminium, anodowany
Informacja o materiałach	Zgodność z dyrektywą RoHS
Materiał pokrywy napędu	Stop aluminium, anodowany
Materiał koła pasowego	Stal wysokostopowa nierdzewna
Materiał wózka	Stop aluminium, anodowany
Materiał elementu mocującego pasek zębaty	Brąz berylowy
Materiał paska zębatego	Polichloropren z włóknem szklanym i powłoką nylonową Poliuretan z kordem stalowym i powłoką nylonową