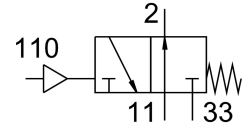
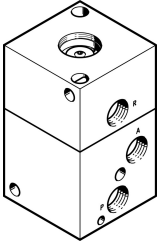


Zawór podstawowy LOCB-3-1/4

Numer produktu: 556345

FESTO



Karta danych

Cechy	Wartość
Funkcja zaworu	3/2 otwarty, monostabilny
Sposób uruchamiania	pneumatyczny
Szerokość zabudowy	50 mm
Normalny przepływ nominalny	600 l/min
Pneumatyczne przyłącze robocze	G1/4
Ciśnienie robocze	0.2 MPa...1 MPa 2 bar...10 bar
Konstrukcja	Gniazdo talerzowe
Sposób powrotu	sprężyna mechaniczna
Średnica nominalna	6.5 mm
Pozycja montażu	dowolny
Ciśnienie pilota	0.1 MPa...1 MPa 1 bar...10 bar
Medium robocze	Sprężone powietrze wg ISO 8573-1:2010 [7:4:4]
Uwaga dotycząca medium roboczego/sterującego	Możliwa praca z powietrzem olejnym (po rozpoczęciu olejenia trzeba je kontynuować)
Klasa odporności korozyjnej wg normy Festo	2 - średnie obciążenie korozyjne
Zgodność z LABS	VDMA24364-B1/B2-L
Temperatura medium	-10 °C...60 °C
Temperatura otoczenia	-10 °C...60 °C
Waga produktu	495 g
Typ mocowania	Przy pomocy otworów przelotowych
Przyłącze zasilania pilotów 12	M20X1
Przyłącze pneumatyczne 1	G1/4
Przyłącze pneumatyczne 2	G1/4
Przyłącze pneumatyczne 3	G1/4
Materiał uszczelnień	NBR
Materiał obudowy	Aluminium anodowany