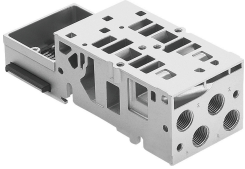


Płyta przyłączeniowa VMPA2-FB-AP-2-1-S0

Numer produktu: 555902

FESTO



Karta danych

Cechy	Wartość
Szerokość	43 mm
Długość	107.3 mm
Szerokość modułu	21 mm
Maks. liczba pozycji zaworowych	2
Ciśnienie robocze	-0.09 MPa...1 MPa -0.9 bar...10 bar
Ciśnienie pilota	0.3 MPa...0.8 MPa 3 bar...8 bar
Klasa odporności korozyjnej wg normy Festo	0 - Brak obciążenia korozyjnego
Zgodność z LABS	VDMA24364-B1/B2-L
Temperatura otoczenia	-5 °C...50 °C
Waga produktu	185 g
Przyłącze pneumatyczne 2	G1/8
Przyłącze pneumatyczne 4	G1/8
Informacja o materiałach	Zgodność z dyrektywą RoHS
Materiał płyty przyłączeniowej	Aluminiowy odlew ciśnieniowy