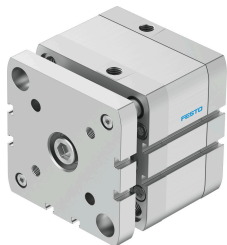


# Siłownik kompaktowy ADNGF-80-15-P-A

Numer produktu: 554278

FESTO



## Karta danych

| Cechy   | Wartość  |
|---|--|
| Skok  | 15 mm  |
| Ø tłoka   | 80 mm  |
| W oparciu o normę   | ISO 21287  |
| Amortyzacja   | elastyczne pierścienie/płytki amortyzujące z obu stron                             |
| Pozycja montażu   | dowolny  |
| Konstrukcja   | Tłok<br>Tłoczysko<br>Korpus z profilu aluminiowego                                 |
| Sygnalizacja położenia                                      | do wyłącznika zbliżeniowego  |
| Zabezpieczenie przed obrotem / prowadzenie                  | Prowadzenie z płytą spinającą  |
| Ciśnienie robocze   | 0.1 MPa...1 MPa<br>1 bar...10 bar  |
| Sposób działania  | dwustronnego działania   |
| Medium robocze  | Sprężone powietrze wg ISO 8573-1:2010 [7:4:4]                                      |
| Uwaga dotycząca medium roboczego/sterującego                | Możliwa praca z powietrzem olejnym (po rozpoczęciu olejenia trzeba je kontynuować) |
| Klasa odporności korozyjnej wg normy Festo                  | 2 - średnie obciążenie korozyjne   |
| Zgodność z LABS   | VDMA24364-B1/B2-L  |
| Temperatura otoczenia                                       | -20 °C...80 °C   |
| Energia uderzenia w pozycjach końcowych                     | 1.8 J  |
| Siła teoretyczna przy 0,6 MPa (6 bar, 87 psi), wycofanie    | 2827 N   |
| Siła teoretyczna przy 0,6 MPa (6 bar, 87 psi), przy wysuwie | 3016 N   |
| Ruchoma masa własna   | 824 g  |
| Waga produktu   | 1611 g   |
| Przyłącze pneumatyczne                                      | G1/8   |
| Informacja o materiałach                                    | Zgodność z dyrektywą RoHS  |
| Materiał śrub kołnierzowych                                 | Stal   |
| Materiał pokrywy  | Aluminiowy odlew ciśnieniowy, powlekany  |
| Materiał uszczelnień  | TPE-U(PUR)   |
| Materiał płyty końcowej                                     | Stop aluminium, anodowany  |
| Materiał tłoczyska  | Stal wysokostopowa   |
| Materiał rury siłownika                                     | Stop aluminium, anodowany na gładko  |