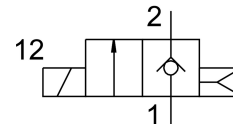


# Elektrozawór MHJ9-MF

Numer produktu: 553115

FESTO



## Karta danych

Cechy	Wartość
Funkcja zaworu	2/2 zamknięty monostabilny
Sposób uruchamiania	elektrycznie
Szerokość zabudowy	9 mm
Normalny przepływ nominalny	100 l/min
Pneumatyczne przyłącze robocze	Płyta przyłączeniowa
Napięcie robocze	24V DC
Ciśnienie robocze	0.05 MPa...0.6 MPa 0.5 bar...6 bar
Konstrukcja	Zawór gniazdowy bez sprężyny powrotnej
Sposób powrotu	sprężyna pneumatyczna
Stopień ochrony	IP40
Szerokość modułu	9,5 mm
Informacja o eksploatacji	Nie eksploatować bez przepływu. W przypadku montażu blokowego z przepływem, maks. temperatura otoczenia 45°C.
Sposób uszczelnienia	twardy
Pozycja montażu	dowolny
Pomocnicze sterowanie ręczne	brak
Rodzaj sterowania	bezpośrednie
Kierunek przepływu	jednokierunkowy
Wartość b	0.38
Wartość C	0.4 l/sbar
Maks. częstotliwość przełączania	1000 Hz
Czas włączania przy 0,4 MPa (4 bar, 58 psi) i 24 V w stanie nowym	0.8 ms
Czas wyłączenia przy 0,4 MPa (4 bar, 58 psi) i 24 V w stanie nowym	0.4 ms
Czas włączania przy 0,4 MPa (4 bar, 58 psi) i 48 V w stanie nowym	0.6 ms
Czas wyłączenia przy 0,4 MPa (4 bar, 58 psi) i 48 V w stanie nowym	0.4 ms
Czas włączania przy 0,4 MPa (4 bar, 58 psi) i 12 V w stanie nowym	1.1 ms
Czas wyłączenia przy 0,4 MPa (4 bar, 58 psi) i 12 V w stanie nowym	0.4 ms
Czas włączania przy 0,05 MPa (0,5 bar, 7,25 psi) i 24 V w stanie nowym	0.7 ms
Czas wyłączenia przy 0,05 MPa (0,5 bar, 7,25 psi) i 24 V w stanie nowym	0.5 ms
Czas włączania przy 0,6 MPa (6 bar, 87 psi) i 24 V w stanie nowym	0.9 ms

Cechy	Wartość
Czas wyłączenia przy 0,6 MPa (6 bar, 87 psi) i 24 V w stanie nowym	0.4 ms
Tolerancja czasu wyłączenia	+15%/-25%
Tolerancja czasu włączania	+/-15%
Zakres napięcia roboczego DC	12 V...53 V
Czas pracy ciągłej	100%
Uwaga dotycząca napięcia roboczego	Użytkowanie tylko z kablem MHJ9-KMH...
Rezystancja cewki	2.5 Ohm
Medium robocze	Sprężone powietrze wg ISO 8573-1:2010 [7:4:4]
Uwaga dotycząca medium roboczego/sterującego	Praca z olejnym powietrzem nie jest możliwa
Ograniczona temperatura otoczenia i mediów	w zależności od częstotliwości przełączania (patrz diagram)
Klasa odporności korozyjnej wg normy Festo	2 - średnie obciążenie korozyjne
Zgodność z LABS	VDMA24364-B2-L
Temperatura przechowywania	-20 °C...50 °C
Dopuszczalna temperatura powierzchni magnesu	120 °C
Temperatura medium	-5 °C...60 °C
Temperatura otoczenia	-5 °C...60 °C
Maks. moment dokręcenia, mocowanie zaworu	0.28 Nm
Waga produktu	25 g
Przyłącze elektryczne	2-pin Wtyczka KMH
Typ mocowania	na płycie przyłączeniowej
Przyłącze pneumatyczne 1	Płyta przyłączeniowa
Przyłącze pneumatyczne 2	Płyta przyłączeniowa
Informacja o materiałach	Zgodność z dyrektywą RoHS
Materiał uszczelnień	HNBR
Materiał obudowy	Wzmocniony poliamid
Materiał śrub	Stal