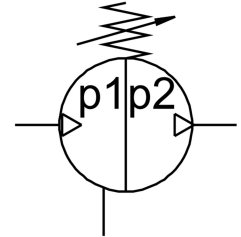
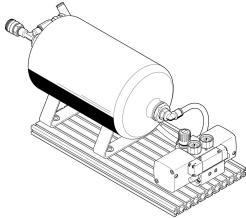


Wzmacniacz ciśnienia DPA-40-16-CRVZS5

Numer produktu: 552931

FESTO



Karta danych

Cechy	Wartość
Ø tłoka	40 mm
Objętość	5 l
Pozycja montażu	Spustem kondensatu do dołu
Konstrukcja	Przełącznik ciśnienia podwójnego tłoka ze zbiornikiem sprężonego powietrza z manometrem z zaworem zwrotnym
Wskaźnik ciśnienia	Z manometrem
Ciśnienie wyjściowe 2	0.45 MPa...1.6 MPa 4.5 bar...16 bar 65.25 psi...232 psi
Ciśnienie robocze	0.25 MPa...0.8 MPa 2.5 bar...8 bar 36.25 psi...116 psi
Zakres regulacji ciśnienia	0.45 MPa...1.6 MPa 4.5 bar...16 bar 65.25 psi...232 psi
Ciśnienie wejściowe 1	2 bar...8 bar 0.2 MPa...0.8 MPa 29 psi...116 psi
Znak CE (patrz deklaracja zgodności)	zgodne z dyrektywą UE w sprawie urządzeń ciśnieniowych
Znak UKCA (patrz deklaracja zgodności)	wg przepisów UK dotyczącymi urządzeń ciśnieniowych
Medium robocze	Sprężone powietrze wg ISO 8573-1:2010 [7:3:4]
Uwaga dotycząca medium roboczego/sterującego	Praca z olejnym powietrzem nie jest możliwa
Klasa odporności korozyjnej wg normy Festo	2 - średnie obciążenie korozyjne
Zgodność z LABS	VDMA24364-B1/B2-L
Temperatura przechowywania	5 °C...60 °C
Temperatura otoczenia	5 °C...60 °C
Maks. moment dokręcenia spustu kondensatu	27 Nm
Waga produktu	7300 g
Typ mocowania	za pomocą kamieni mocujących
Przyłącze pneumatyczne 1	QS-10

Cechy	Wartość
Przyłącze pneumatyczne 2	KD4
Przyłącze pneumatyczne 3	Tłumik hałasu
Informacja o materiałach	Zgodność z dyrektywą RoHS
Materiał zbiornika sprężonego powietrza	Nierdzewna stal stopowa