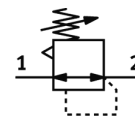
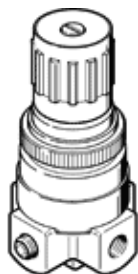


Regulator ciśnienia LR-1/8-F

Numer części: 552420

FESTO

bez manometru, do montażu na pulpicie, ciśnienie pracy do 12 bar.



Karta danych

Cecha	Wartość
Zabezpieczenie przed uruchomieniem	Pokrętko obrotowe z blokadą
Pozycja zabudowy	Dowolna
Konstrukcja	Regulator membranowy Z przeprowadzonym zasilaniem spręż. Powietrzem
Funkcja sterowania	Stale ciśnienie wyjściowe Z kompensacją ciśnienia początkowego Z odpowietrzeniem wtórnym
Wskaźnik ciśnienia	Dla G1/8
Zakres regulacji ciśnienia	0.5 ... 12 bar
Ciśnienie wejściowe 1	1 ... 20 bar
Maks. histereza ciśnienia	0.2 bar
Normalny przepływ nominalny	420 l/min
Medium robocze	Sprężone powietrze wg ISO8573-1:2010 [7:--]
Uwagi odnośnie medium roboczego	Możliwa praca na powietrzu olejonym (po rozpoczęciu olejenia jest ono wymagane przy dalszej pracy)
Klasa odporności na korozję CRC	1 – Niska odporność na korozję
Zgodność z PWIS	VDMA24364-B1/B2-L
Temperatura przechowywania	-10 ... 80 °C
Temperatura medium	-10 ... 80 °C
Temperatura otoczenia	-10 ... 80 °C
Waga produktu	120 g
Sposób montażu	Montaż na pulpicie Przy pomocy osprzętu
Przyłącze pneumatyczne 1	G1/8
Przyłącze pneumatyczne 2	G1/8
Materiał uszczelnień	NBR
Materiał obudowy	Stop miedzi