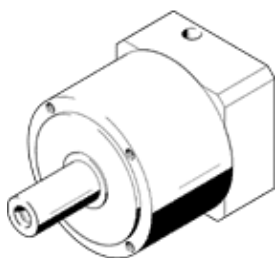


Przekładnia EMGA-160-P-G5-SAS-140

Numer części: 552201

FESTO

pasuje do silników serwo.



Karta danych

Cecha	Wartość
Wielkość kołnierza przekładni	160 mm
Wielkość kołnierza silnika	140 mm
Luz skrętny	0.1 deg
Typ przekładni	Przekładnia planetarna
Przełożenie przekładni	5:1
Maks. prędkość obrotowa napędu	6 500 1/min
Temperatura robocza przekładni	-25 ... 90 °C
Zgodność z PWIS	VDMA24364-B2-L
Stopień ochrony	IP54
Ciągły moment wyjściowy	450 Nm
Masowy moment bezwładności przekładni	6.07 kgcm ²
Maks. moment obrotowy napędu	720 Nm
Maks. współczynnik sprawności	98 %
Odporność na skręcanie	38 Nm/arcmin
Waga produktu	18 000 g
Interfejs przekładnia-napęd	160G 140A
Uwaga dotycząca materiałów	Zgodne z RoHS