

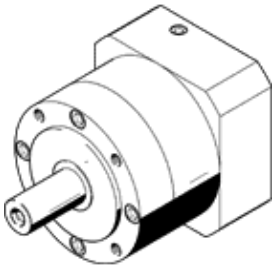
Przekładnia EMGA-120-P-G5-SAS-100

Numer części: 552197

★ Podstawowy program produkcyjny

[pasuje do silników serwo.](#)

FESTO



Karta danych

Cecha	Wartość
Wielkość kołnierza przekładni	120 mm
Wielkość kołnierza silnika	100 mm
Luz skrętny	0.12 deg
Typ przekładni	Przekładnia planetarna
Przełożenie przekładni	5:1
Maks. prędkość obrotowa napędu	6 500 1/min
Temperatura robocza przekładni	-25 ... 90 °C
Zgodność z PWIS	VDMA24364-B2-L
Stopień ochrony	IP54
Ciągły moment wyjściowy	195 Nm
Masowy moment bezwładności przekładni	1.53 kgcm ²
Maks. moment obrotowy napędu	312 Nm
Maks. współczynnik sprawności	98 %
Odporność na skręcanie	12 Nm/arcmin
Waga produktu	6 000 g
Interfejs przekładnia-napęd	120G 100A
Uwaga dotycząca materiałów	Zgodne z RoHS