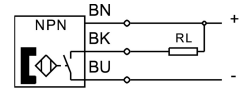
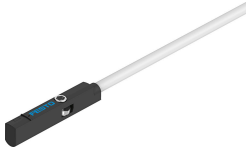


Wyłącznik zbliżeniowy SMT-10M-NS-24V-E-2,5-L-OE

Numer produktu: 551377

FESTO



Karta danych

Cechy	Wartość
Konstrukcja	do rowka okrągłego
Spełnia normę	EN 60947-5-2
Certyfikacja	RCM Mark
Znak CE (patrz deklaracja zgodności)	Zgodnie z dyrektywą kompatybilności elektromagnetycznej UE zgodnie z dyrektywą UE RoHS
Znak UKCA (patrz deklaracja zgodności)	wg przepisów UK dot. EMV wg przepisów UK RoHS
Cechy szczególne	odporny na oleje
Informacja o materiałach	Zgodność z dyrektywą RoHS bez halogenów
Informacja o zastosowaniu	https://www.festo.com/Drive-Sensor-Overview
Wielkość pomiarowa	Pozycja
Zasada pomiaru	magnetorezystancyjny
Temperatura otoczenia	-40 °C...70 °C
Dokładność powtarzalności	0.2 mm
Wyjście dwustanowe	NPN
Funkcja elementu przełączającego	Normalnie otwarty
Czas załączenia	1.3 ms
Czas wyłączenia	4.2 ms...7.3 ms
Maks. częstotliwość przełączania	130 Hz
Maks. prąd wyjściowy	100 mA
Maks. prąd wyjściowy w zespołach mocujących	50 mA
Maks. zdolność przełączania DC	2.8 W
Maks. moc przełączana DC w zespołach mocujących	1.5 W
Spadek napięcia	1.5 V
Zabezpieczenie przeciwzwarciowe	tak
Odporność na przeciążenie	występuje
Znamionowe napięcie robocze DC	24 V
Zakres napięcia roboczego DC	5 V...30 V
Ochrona przed zmianą polaryzacji	do wszystkich przyłączy elektrycznych
Przyłącze elektryczne 1, rodzaj przyłącza	Kabel
Przyłącze elektryczne 1, technika przyłączeniowa	otwarty koniec

Cechy	Wartość
Przyłącze elektryczne 1, liczba pinów/żył	3
Kierunek wyprowadzenia przyłącza	wzdłuż
Warunki testowania kabla	Wytrzymałość zmęczeniowa na zginanie przy zmiennym obciążeniu: wg normy Festo Warunki testu na żądanie Wytrzymałość na skręcanie: > 300 000 cykli, $\pm 270^\circ/0,1$ m Prowadnica kabli: > 5 miliony cykli, promień gięcia 28 mm
Długość kabla	2.5 m
Właściwości kabla	Możliwość stosowania w przewodnicach kabli/robotach
Materiał osłony kabla	TPE-U(PUR)
Typ mocowania	przykręcany wkładany do rowka od góry
Maks. moment dokręcenia	0.4 Nm
Pozycja montażu	dowolny
Waga produktu	16.8 g
Materiał obudowy	Wzmocniony poliamid Stal wysokostopowa nierdzewna
Wskaźnik stanu przełączenia	Dioda LED żółta
Temperatura otoczenia w przypadku kabla ruchomego	-20 °C...70 °C
Stopień ochrony	IP65 IP68
Zgodność z LABS	VDMA24364-B2-L
Przydatność do produkcji akumulatorów litowo-jonowych	Nie wolno stosować metali, w których zawartość miedzi, cynku lub niklu przekracza 1% masy. Wyjątkiem są nikiel w stali, powierzchnie niklowane chemicznie, płytki drukowane, kable, złącza elektryczne i cewki
Klasa Cleanroom	Klasa 4 wg ISO 14644-1