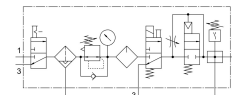
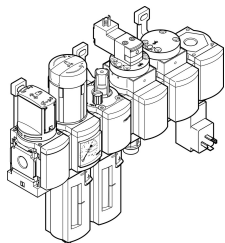


Kombinacja zespołów przygotowania powietrza MSB6N-1/2:C3J4M1D7A1F3-WP

Numer produktu: 550506

FESTO



Karta danych

Cechy	Wartość
Wielkość	6
Seria	MS
Zabezpieczenie przed uruchomieniem	Przycisk obrotowy z zapadką możliwość zamknięcia przy pomocy osprzętu
Pozycja montażu	w pionie +/- 5°
Dokładność filtracji	5 µm
Spust kondensatu	automatyczny
Konstrukcja	Moduł rozgałęziający Zawór wolnego startu Wyłącznik ciśnieniowy Zawór załączający Regulator z filtrem i manometrem Standardowa smarownica mgłowa
Funkcja regulatora	Stałe ciśnienie wyjściowe z kompensacją ciśnienia wstępnego z odpowietrzaniem wtórnym z funkcją przepływu powrotnego
Ostona pojemnika	Ostona ochronna z tworzywa
Wskaźnik ciśnienia	Z manometrem
Ciśnienie robocze	4.5 bar...10 bar
Zakres regulacji ciśnienia	4 bar...9 bar
Normalny przepływ nominalny	2100 l/min
Parametry cewki	24 V DC: 2,5 W
Medium robocze	Sprężone powietrze wg ISO 8573-1:2010 [7:4:4] Gazy obojętne
Uwaga dotycząca medium roboczego/sterującego	Możliwa praca z powietrzem olejnym (po rozpoczęciu olejowania trzeba je kontynuować)
Klasa odporności korozyjnej wg normy Festo	2 - średnie obciążenie korozyjne
Zgodność z LABS	VDMA24364-B1/B2-L
Temperatura przechowywania	-10 °C...60 °C
Dopuszczenie do branży spożywczej	patrz rozszerzone informacje o materiale
Klasa czystości powietrza na wyjściu	Sprężone powietrze wg ISO 8573-1:2010 [6:4:-]
Temperatura medium	5 °C...50 °C
Temperatura otoczenia	5 °C...50 °C

Cechy	Wartość
Waga produktu	4000 g
Typ mocowania	Przy pomocy osprzętu
Przyłącze pneumatyczne 1	1/2 NPT
Przyłącze pneumatyczne 2	1/2 NPT
Przyłącze pneumatyczne 3	G1/2
Informacja o materiałach	Zgodność z dyrektywą RoHS
Materiał obudowy	Aluminiowy odlew ciśnieniowy
Materiał pojemnika	PC