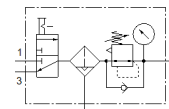
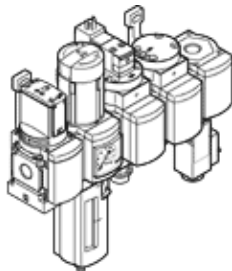


Kombinacja zespołów przygotowania powietrza MSB4N-1/4:C3J4D7A1F3-WP

Numer części: 550489

FESTO

Składa się z zaworu załączającego, filtra-regulatora, elektrycznego zaworu załączającego, pneumatycznego zaworu wolnego startu, modułu rozgałęziającego z czujnikiem ciśnienia bez wskaźnika, płyty do montażu na ścianie. Maksymalne ciśnienie wyjściowe 9 bar, wkładka filtrująca 5 µm, z manometrem, głowica regulatora z blokadą, pojemnik i osłona z tworzywa sztucznego, automatyczny spust kondensatu, kierunek przepływu z lewej do prawej strony.



Karta danych

Cecha	Wartość
Wielkość	4
Seria	MS
Zabezpieczenie przed uruchomieniem	Pokrętło obrotowe z blokadą Z osprzętem, zamykany
Pozycja zabudowy	Pionowa +/- 5°
Wkładka filtracyjna	5 µm
Spust kondensatu	W pełni automatyczny
Konstrukcja	Zawór załączający On/Off Filtr-regulator z manometrem
Funkcja sterowania	Stale ciśnienie wyjściowe Z kompensacją ciśnienia początkowego Z odpowietrzeniem wtórnym Z przepływem zwrotnym
Osłona pojemnika	Pojemnik z tworzywa sztucznego
Wskaźnik ciśnienia	Manometr
Ciśnienie robocze	4.5 ... 10 bar
Zakres regulacji ciśnienia	4 ... 9 bar
Normalny przepływ nominalny	700 l/min
Charakterystyka cewki	24 V DC: 1,8 W
Medium robocze	Sprężone powietrze wg ISO8573-1:2010 [7:4:4] Gazy obojętne
Uwagi odnośnie medium roboczego	Możliwa praca na powietrzu olejonym (po rozpoczęciu olejenia jest ono wymagane przy dalszej pracy)
Klasa odporności na korozję CRC	2 – Średnia odporność na korozję
Zgodność z PWIS	VDMA24364-B2-L
Temperatura przechowywania	-10 ... 60 °C
Bezpieczeństwo żywności	Patrz dodatkowe informacje materiałowe
Klasa czystości powietrza na wyjściu	Sprężone powietrze wg ISO8573-1:2010 [6:4:4]
Temperatura medium	-10 ... 50 °C
Temperatura otoczenia	-10 ... 50 °C
Waga produktu	2 200 g
Sposób montażu	Przy pomocy osprzętu
Przyłącze pneumatyczne 1	1/4 NPT
Przyłącze pneumatyczne 2	1/4 NPT
Przyłącze pneumatyczne 3	G1/4 1/4 NPT
Materiał obudowy	Aluminium-odlew ciśnieniowy
Materiał pojemnika	PC