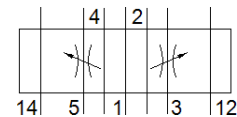
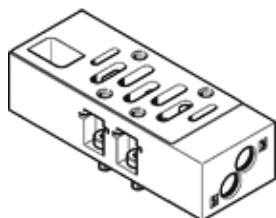


# Płyta z zaworami dławiącymi VABF-S1-1-F1B1-C

Numer części: 549102

FESTO

do wyspy zaworowej VTSA, znormalizowany układ otworów wg. 5599-1, 5599-2, do montażu między płytą przyłączeniową i zaworem, do dławienia na odpowietrzeniach zaworu 3 i 5.



## Karta danych

Cecha	Wartość
Szerokość zabudowy	42 mm
W oparciu o normę	ISO 5599-1
Pozycja zabudowy	Dowolna
Konstrukcja warstwowa części pneumatycznej	Płyta z zaworami dławiącymi, dławienie na wylocie
Ciśnienie robocze MPa	-0.09 ... 1 MPa
Ciśnienie robocze	-0.9 ... 10 bar
Normalny przepływ nominalny	1 100 l/min
Medium robocze	Sprężone powietrze wg ISO8573-1:2010 [7:4:4]
Uwagi odnośnie medium roboczego	Możliwa praca na powietrzu olejonym (po rozpoczęciu olejenia jest ono wymagane przy dalszej pracy)
Klasa odporności na korozję CRC	0 – Brak odporności na korozję
Zgodność z PWIS	VDMA24364-B1/B2-L
Stopień ochrony	IP65 NEMA 4
Temperatura otoczenia	-5 ... 50 °C
Waga produktu	220 g
Sposób montażu-konstrukcja warstwowa	Na płycie przyłączeniowej Na pojedynczej płycie przyłączeniowej
Uwaga dotycząca materiałów	Zgodne z RoHS
Materiał obudowy	Aluminium-odlew ciśnieniowy