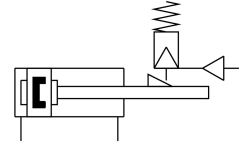


Siłownik kompaktowy ADN-25- -KP-

Numer produktu: 548207

FESTO



Karta danych

Cechy	Wartość
Skok	10 mm...300 mm
Ø tłoka	25 mm
Gwint na tłoczysku	M8
W oparciu o normę	ISO 21287
Amortyzacja	elastyczne pierścienie/płytki amortyzujące z obu stron
Pozycja montażu	dowolny
Sposób blokowania przy efektywnym kierunku	z obu stron
Zakończenie tłoczyska	Gwint wewnętrzny
Konstrukcja	Tłok Tłoczysko Rura siłownika
Sygnalizacja położenia	do wyłącznika zbliżeniowego
Warianty	Wydłużone tłoczysko z gwintem zewnętrznym Gwint specjalny na tłoczysku Wydłużone tłoczysko Laserowo wypalana tabliczka znamionowa
Ciśnienie robocze	0.15 MPa...1 MPa 1.5 bar...10 bar
Sposób działania	dwustronnego działania
Medium robocze	Sprężone powietrze wg ISO 8573-1:2010 [7:4:4]
Uwaga dotycząca medium roboczego/sterującego	Możliwa praca z powietrzem olejnym (po rozpoczęciu olejenia trzeba je kontynuować)
Klasa odporności korozyjnej wg normy Festo	2 - średnie obciążenie korozyjne
Zgodność z LABS	VDMA24364-B1/B2-L
Temperatura otoczenia	-10 °C...80 °C
Energia uderzenia w pozycjach końcowych	0.3 J
Siła teoretyczna przy 0,6 MPa (6 bar, 87 psi), wycofanie	247 N
Siła teoretyczna przy 0,6 MPa (6 bar, 87 psi), przy wysuwie	295 N
Ruchoma masa przy skoku 0 mm	63 g
Dodatkowa poruszana masa na 10 mm skoku	6 g
Masa podstawowa przy 0 mm skoku	344 g
Dodatkowa masa na 10 mm skoku	26 g
Typ mocowania	Przy pomocy gwintu wewnętrznego Przy pomocy osprzętu

Cechy	Wartość
Przyłącze pneumatyczne	M5
Informacja o materiałach	Zgodność z dyrektywą RoHS
Materiał pokrywy	Stop aluminium do przeróbki plastycznej anodowany
Materiał tłoczyska	Stal wysokostopowa
Materiał rury siłownika	Stop aluminium do przeróbki plastycznej anodowanie na gładko