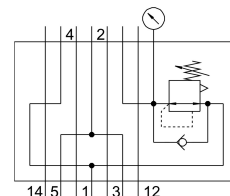
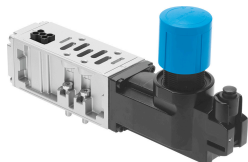


Płyta regulatora VABF-S2-1-R6C2-C-10

Numer produktu: 546832

FESTO



Karta danych

Cechy	Wartość
Szerokość zabudowy	42 mm
W oparciu o normę	ISO 5599-2
Pozycja montażu	dowolny
Konstrukcja warstwowa części pneumatycznej	Regulator ciśnienia dla 2, rewersyjny
Funkcja regulatora	Stałe ciśnienie wyjściowe z odpowietrzaniem wtórnym
Opcjonalny manometr	możliwy
Zakres regulacji ciśnienia	0.05 MPa...1 MPa 0.5 bar...10 bar 7.25 psi...145 psi
Ciśnienie wejściowe 1	0.5 bar...10 bar 0.05 MPa...1 MPa 7.25 psi...145 psi
Medium robocze	Sprężone powietrze wg ISO 8573-1:2010 [7:4:4]
Uwaga dotycząca medium roboczego/sterującego	Możliwa praca z powietrzem olejnym (po rozpoczęciu olejenia trzeba je kontynuować)
Klasa odporności korozyjnej wg normy Festo	0 - Brak obciążenia korozyjnego
Zgodność z LABS	VDMA24364-B1/B2-L
Stopień ochrony	IP65 NEMA 4
Temperatura otoczenia	-5 °C...50 °C
Waga produktu	640 g
Typ mocowania, konstrukcja warstwowa	na płycie łączeniowej na pojedynczej płycie przyłączeniowej
Przyłącze manometru	Przy pomocy klamry mocującej
Materiał części obsługowej	PA
Materiał obudowy regulatora	Aluminiowy odlew ciśnieniowy