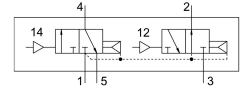
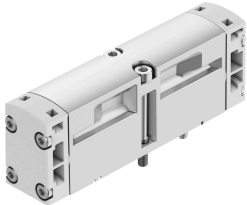


# Zawór pneumatyczny VSPA-B-T32H-A2

Numer produktu: 546723

FESTO



## Karta danych

| Cechy   | Wartość  |
|---|--|
| Funkcja zaworu  | 2x3/2 otwarty/zamknięty monostabilny   |
| Sposób uruchamiania                                   | pneumatyczny   |
| Szerokość zabudowy                                    | 18 mm  |
| Normalny przepływ nominalny                           | 400 l/min  |
| Pneumatyczne przyłącze robocze                        | Płyta przyłączeniowa wielkość 18 mm wg ISO 15407-1<br>Płyta przyłączeniowa wielkość 02 wg VDMA 24563<br>G1/8 |
| Ciśnienie robocze                                     | 2 bar...10 bar   |
| Konstrukcja   | Zawór tłoczkowo-suwakowy   |
| Sposób powrotu  | sprężyna pneumatyczna  |
| Średnica nominalna                                    | 5 mm   |
| Funkcja odpowietrzenia                                | z możliwością dławienia  |
| Sposób uszczelnienia                                  | miękki   |
| Pozycja montażu                                       | dowolny  |
| Spełnia normę   | ISO 15407-1<br>VDMA 24563  |
| Rodzaj sterowania                                     | bezpośrednie   |
| Kierunek przepływu                                    | jednokierunkowy  |
| Pokrycie  | przekrycie dodatnie  |
| Ciśnienie pilota                                      | 2 bar...10 bar   |
| Przepływ zaworu                                       | 600 l/min  |
| Przepływ zaworu na pojedynczej płycie przyłączeniowej | 450 l/min  |
| Przepływ zaworu, zabudowanego na bloku pneumatycznym  | 400 l/min  |
| Czas wyłączenia                                       | 15 ms  |
| Czas włączenia  | 10 ms  |
| Ochrona przeciwwybuchowa                              | Strefa 2 (ATEX)<br>Strefa 22 (ATEX)  |
| Medium robocze  | Sprężone powietrze wg ISO 8573-1:2010 [7:4:4]  |
| Uwaga dotycząca medium roboczego/sterującego          | Możliwa praca z powietrzem olejnym (po rozpoczęciu olejenia trzeba je kontynuować)                           |
| Klasa odporności korozyjnej wg normy Festo            | 0 - Brak obciążenia korozyjnego  |
| Zgodność z LABS                                       | VDMA24364-B1/B2-L  |
| Temperatura medium                                    | -10 °C...60 °C   |

| Cechy                                     | Wartość   |
|---|---|
| Względna wilgotność powietrza             | 0 - 90%   |
| Medium sterujące (dla pilotów)            | Sprężone powietrze wg ISO 8573-1:2010 [7:4:4]       |
| Temperatura otoczenia                     | -10 °C...60 °C                                      |
| Maks. moment dokręcenia, mocowanie zaworu | 0.9 Nm...1.1 Nm                                     |
| Waga produktu                             | 80 g  |
| Przyłącze zasilania pilotów 12            | Płyta przyłączeniowa wielkość 18 mm wg ISO 15407-1  |
| Przyłącze zasilania pilotów 14            | Płyta przyłączeniowa wielkość 18 mm wg ISO 15407-1  |
| Przyłącze pneumatyczne 1                  | Płyta przyłączeniowa wielkość 18 mm wg ISO 15407-1  |
| Przyłącze pneumatyczne 2                  | Płyta przyłączeniowa, wielkość 18 mm wg ISO 15407-1 |
| Przyłącze pneumatyczne 3                  | Płyta przyłączeniowa, wielkość 18 mm wg ISO 15407-1 |
| Przyłącze pneumatyczne 4                  | Płyta przyłączeniowa wielkość 18 mm wg ISO 15407-1  |
| Przyłącze pneumatyczne 5                  | Płyta przyłączeniowa wielkość 18 mm wg ISO 15407-1  |
| Informacja o materiałach                  | Zgodność z dyrektywą RoHS                           |
| Materiał uszczelnień                      | NBR   |
| Materiał obudowy                          | Aluminiowy odlew ciśnieniowy                        |
| Materiał śrub                             | Stal<br>ocynkowana                                  |