

Zawór podstawowy LFR-D-7-MAXI-A

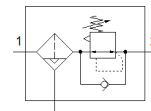
Numer części: 546471

Classic - Nie stosować w nowych projektach

Ciśnienie wyjściowe maks. 7 bar, bez manometru, wkładka filtracyjna 40µ.

Nowoczesne alternatywne typy można znaleźć, wprowadzając pierwsze cztery znaki kodu typu w polu wyszukiwania

FESTO



Karta danych

| Cecha | Wartość |
|--------------------------------------|--|
| Wielkość | Maxi |
| Seria | D |
| Zabezpieczenie przed uruchomieniem | Pokrętło obrotowe z blokadą |
| Pozycja zabudowy | Pionowa +/- 5° |
| Wkładka filtracyjna | 40 µm |
| Spust kondensatu | W pełni automatyczny |
| Konstrukcja | Filt-regulator bez manometru |
| Maks. ilość kondensatu | 2.72 oz(l) |
| Ośłona pojemnika | Ośłona metalowa |
| Wskaźnik ciśnienia | Dla G1/4 |
| Ciśnienie robocze | 28 ... 180 Psi |
| Zakres regulacji ciśnienia | 6.9 ... 105 Psi |
| Maks. histereza ciśnienia | 6 Psi |
| Normalny przepływ nominalny | 332.5 cfm |
| Medium robocze | Sprężone powietrze wg ISO 8573-1:2010 [7:9:-] Gazy obojętne |
| Klasa odporności na korozję CRC | 2 – Średnia odporność na korozję |
| Zgodność z PWIS | VDMA24364-B1/B2-L |
| Temperatura przechowywania | 14 ... 140 °F |
| Klasa czystości powietrza na wyjściu | Sprężone powietrze wg ISO8573-1:2010 [7:8:4] Gazy obojętne |
| Temperatura medium | 41 ... 140 °F |
| Temperatura otoczenia | 41 ... 140 °F |
| Waga produktu | 51.45 oz |
| Sposób montażu | Zabudowa w linii Przy pomocy osprzętu Do wyboru: |
| Uwaga dotycząca materiałów | Zgodne z RoHS |
| Materiał obudowy | Odlew ciśnieniowy cynkowy |
| Materiał pojemnika | PC |