

# Zawór podstawowy LFR-D-MAXI

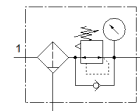
Numer części: 546437

Classic - Nie stosować w nowych projektach

z metalowym koszykiem ochronnym.

Nowoczesne alternatywne typy można znaleźć, wprowadzając pierwsze cztery znaki kodu typu w polu wyszukiwania

FESTO



## Karta danych

| Cecha                                | Wartość  |
|--------------------------------------|--|
| Wielkość                             | Maxi   |
| Seria                                | D  |
| Zabezpieczenie przed uruchomieniem   | Pokrętło obrotowe z blokadą  |
| Pozycja zabudowy                     | Pionowa +/- 5°   |
| Wkładka filtracyjna                  | 40 µm  |
| Spust kondensatu                     | Obracanie ręczne   |
| Konstrukcja                          | Filt-regulator bez manometru   |
| Maks. ilość kondensatu               | 2.72 oz(l)   |
| Ośłona pojemnika                     | Ośłona metalowa  |
| Wskaźnik ciśnienia                   | Dla G1/4   |
| Ciśnienie robocze                    | 13.8 ... 240 Psi   |
| Zakres regulacji ciśnienia           | 6.9 ... 180 Psi  |
| Maks. histereza ciśnienia            | 6 Psi  |
| Normalny przepływ nominalny          | 339.5 cfm  |
| Medium robocze                       | Sprężone powietrze wg ISO 8573-1:2010 [-:9:-]<br>Gazy obojętne                                     |
| Uwagi odnośnie medium roboczego      | Możliwa praca na powietrzu olejonym (po rozpoczęciu olejenia jest ono wymagane przy dalszej pracy) |
| Klasa odporności na korozję CRC      | 2 – Średnia odporność na korozję   |
| Zgodność z PWIS                      | VDMA24364-B1/B2-L  |
| Temperatura przechowywania           | 14 ... 140 °F  |
| Klasa czystości powietrza na wyjściu | Sprężone powietrze wg ISO8573-1:2010 [7:8:4]<br>Gazy obojętne                                      |
| Temperatura medium                   | 14 ... 140 °F  |
| Temperatura otoczenia                | 14 ... 140 °F  |
| Waga produktu                        | 45.5 oz  |
| Sposób montażu                       | Przy pomocy osprzętu   |
| Uwaga dotycząca materiałów           | Zgodne z RoHS  |
| Materiał obudowy                     | Odlew ciśnieniowy cynkowy  |
| Materiał pojemnika                   | PC   |