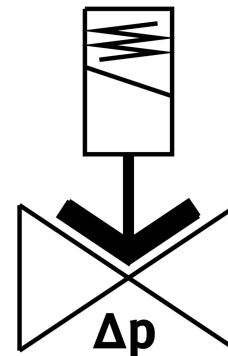
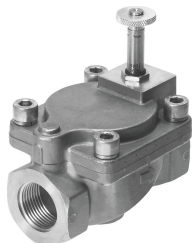


Elektrozawór VZWM-L-M22C-G14-F5-R1

Numer produktu: 546162

FESTO



Karta danych

Cechy	Wartość
Konstrukcja	Zawór membranowy sterowanie pilotem
Sposób uruchamiania	elektrycznie
Sposób uszczelnienia	miękki
Pozycja montażu	Najlepiej w pozycji pionowej
Typ mocowania	Instalacja na przewodach
Przyłącze zaworu procesowego	G1/4
Przyłącze elektryczne	Cewka typ MH-..., cewka zamawiana jako osprzęt
Średnica nominalna	13 mm
Funkcja zaworu	2/2 zamknięty monostabilny
Kierunek przepływu	jednokierunkowy
Medium	Sprężone powietrze wg ISO 8573-1:2010 [7:4:4] Gazy obojętne Woda Ciecze neutralne
Ciśnienie medium w postaci płynnej	0.5 bar...6 bar
Ciśnienie medium w postaci gazowej	0.5 bar...10 bar
Różnica ciśnienia	0.5 bar
Rodzaj sterowania	sterowanie pilotem
Maks. lepkość	22 mm ² /s
Temperatura medium	-10 °C...60 °C
Temperatura mediów płynnych	5 °C...50 °C
Temperatura otoczenia	-10 °C...60 °C
Przepływ Kv	1.6 m ³ /h
Normalny przepływ nominalny	1400 l/min
Czas włączania	8 ms
Czas reakcji " "on" " dla mediów ciekłych	80 ms

Cechy	Wartość
Czas wyłączenia	10 ms
Czas przełączania, media płynne	210 ms
Wartość b	0.3
Wartość C	6 l/sbar
Informacja o materiałach	Zgodność z dyrektywą RoHS
Zgodność z LABS	VDMA24364-strefa III
Materiał obudowy	Odlew ze stali szlachetnej
Numer materiału obudowy	1.4581
Materiał uszczelnień	NBR
Materiał rurki głowicy magnetycznej	Stal wysokostopowa
Waga produktu	400 g
Klasa odporności korozyjnej wg normy Festo	3 - silne obciążenie korozyjne
Maks. moment dokręcenia śruby pokrywy	20 Nm
Maks. moment dokręcenia gwintu przyłącza	35 Nm
Maks. moment dokręcenia mocowania cewki	2 Nm