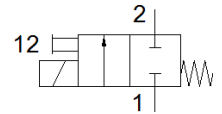
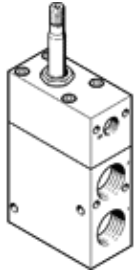


Elektrozawór MFHB-2-3/4-S

Numer części: 546051
Produkt wycofywany z produkcji

FESTO

Typ wycofywany z produkcji. Dostępny do 2018. Alternatywne produkty patrz Support Portal.



Karta danych

| Cecha | Wartość |
|-----------------------------------|--|
| Funkcja zaworu | 3/2 zamknięty, monostabilny |
| Sposób uruchomienia | Elektryczny |
| Szerokość zabudowy | 39 mm |
| Normalny przepływ nominalny | 6 500 l/min |
| Ciśnienie robocze | 0 ... 10 bar |
| Konstrukcja | Tarcza-gniazdo |
| Sposób kasowania | Sprężyna mechaniczna |
| Stopień ochrony | IP65 |
| Wielkość nominalna | 17 mm |
| Pozycja zabudowy | Dowolna |
| Pomocnicze ręczne uruchamianie | Z blokadą |
| Rodzaj sterowania | Z pilotem |
| Ciśnienie pilota | 2.8 ... 8 bar |
| Czas przełączania przy wyłączeniu | 30 ms |
| Czas przełączania przy włączeniu | 60 ms |
| Medium robocze | Sprężone powietrze wg ISO8573-1:2010 [7:4:4] |
| Uwagi odnośnie medium roboczego | Możliwa praca na powietrzu olejonym (po rozpoczęciu olejenia jest ono wymagane przy dalszej pracy) |
| Klasa odporności na korozję CRC | 2 – Średnia odporność na korozję |
| Temperatura medium | -10 ... 60 °C |
| Temperatura otoczenia | -5 ... 40 °C |
| Waga produktu | 920 g |
| Przyłącze elektryczne | Przez cewkę-F, należy zamawiać oddzielnie |
| Sposób montażu | Do wyboru: Na listwie PR Przy pomocy otworów przelotowych |
| Przyłącze zasilania pilota 12 | G1/4 |
| Przyłącze pneumatyczne 1 | G3/4 |
| Przyłącze pneumatyczne 2 | G3/4 |
| Materiał uszczelnień | NBR |
| Materiał obudowy | Aluminium Anodowanie |