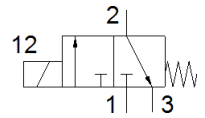
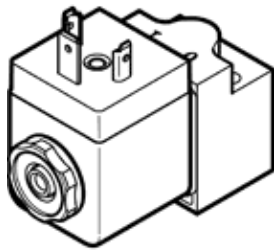


# Elektrozawór MD-3/2-24DC-PI-IA-EX

Numer części: 546022  
Produkt wycofywany z produkcji

FESTO



## Karta danych

Cecha	Wartość
Funkcja zaworu	3/2 zamknięty, monostabilny
Typ uruchomienia	Elektryczny
Szerokość zabudowy	30 mm
Normalny przepływ nominalny	13 l/min
Ciśnienie robocze	1 ... 8 bar
Konstrukcja	Tarcza-gniazdo
Sposób kasowania	Sprężyna mechaniczna
Stopień ochrony	IP65
Średnica nominalna	0.6 mm
Raster	42 mm
Funkcja odpowietrzenia	Bez możliwości dławienia
W oparciu o normę	ISO 15218
Rodzaj uszczelnienia	Miękkie
Pozycja zabudowy	Dowolna
Zgodny z normą	ISO 15218
Pomocnicze ręczne uruchamianie	Brak
Rodzaj sterowania	Bezpośredni
Kierunek przepływu	Jednokierunkowy
Kanały bez przekrycia	Brak
Wartość-b	0.52
Wartość-C	0.075 l/sbar
Czas przełączania przy wyłączeniu	50 ms
Czas przełączania przy włączeniu	9 ms
Czas pracy ciągłej	100%
Wymagany pobór prądu	27 mA
Maks. moc wejściowa	1.6 W
Maks. napięcie wejściowe	28 V
Maks. prąd wejściowy	115 mA
Efektywna indukcyjność	Pomijalnie mały
Efektywna pojemność	Pomijalnie mały
ATEX-Kategoria Gaz	II 2G
Ex-Ochrona przeciwwybuchowa Gaz	Ex ia IIC T6 X
ATEX-Kategoria Pył	II 2D
Ex-Ochrona przeciwwybuchowa Pył	Ex tD A21 IP65 T80°C X
Ex-Temperatura otoczenia	-20°C ≤ Ta ≤ +50°C
Certyfikat	PTB 09 ATEX 2043
Medium robocze	Sprężone powietrze wg ISO8573-1:2010 [7:4:4]
Uwagi odnośnie medium roboczego	Możliwa praca na powietrzu olejonym (po rozpoczęciu olejenia jest ono wymagane przy dalszej pracy)
Znak CE (patrz deklaracja zgodności)	Wg dyrektywy EU-Ochrona Ex - (ATEX)
Klasa odporności na korozję KBK	2
Temperatura medium	-20 ... 70 °C
Ciężar elementu	140 g
Przyłącze elektryczne	Wg DIN EN 175301-803 Kształt A
Sposób montażu	Na płycie przyłączeniowej

Cecha	Wartość
	Przy pomocy otworów przelotowych
Przyłącze pneumatyczne 1	Płyta przyłączeniowa
Przyłącze pneumatyczne 2	Płyta przyłączeniowa
Przyłącze pneumatyczne 3	M5
Uwaga odnośnie materiałów	Zgodne z RoHS
Materiał uszczelnień	HNBR VMQ