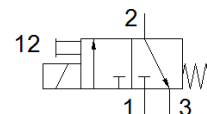
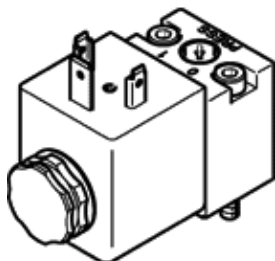


Elektrozawór MDH-3/2-24DC-PI

Numer części: 546019
Produkt wycofywany z produkcji

sterowany bezpośrednio, z cewka i pomocniczym ręcznym uruchamianiem, bez gniazda wtykowego

FESTO



Karta danych

Cecha	Wartość
Funkcja zaworu	3/2 zamknięty, monostabilny
Typ uruchomienia	Elektryczny
Szerokość zabudowy	30 mm
Normalny przepływ nominalny	20 l/min
Ciśnienie robocze	0.5 ... 10 bar
Konstrukcja	Tarcza-gniazdo
Sposób kasowania	Sprężyna mechaniczna
Stopień ochrony	IP65 NEMA 4
Średnica nominalna	0.8 mm
Raster	100 mm
Funkcja odpowietrzenia	Bez możliwości dławienia
W oparciu o normę	ISO 15218
Rodzaj uszczelnienia	Miękkie
Pozycja zabudowy	Dowolna
Zgodny z normą	ISO 15218
Pomocnicze ręczne uruchamianie	Z blokadą Przez przyciśnięcie
Rodzaj sterowania	Bezpośredni
Kierunek przepływu	Jednokierunkowy
Kanały bez przekrycia	Brak
Wartość-b	0.46
Wartość-C	0.075 l/sbar
Czas przełączania przy wyłączeniu	8 ms
Czas przełączania przy włączeniu	13 ms
Czas pracy ciągłej	100%
Charakterystyka cewki	24 V DC: 2,1 W
Dopuszczalne wahanía napięcia	-15 % / +10 %
Medium robocze	Sprężone powietrze wg ISO8573-1:2010 [7:4:4]
Uwagi odnośnie medium roboczego	Możliwa praca na powietrzu olejonym (po rozpoczęciu olejenia jest ono wymagane przy dalszej pracy)
Klasa odporności na korozję KBK	2
Temperatura medium	-20 ... 60 °C
Temperatura otoczenia	-20 ... 60 °C
Ciężar elementu	140 g
Przyłącze elektryczne	Wg DIN EN 175301-803 Kształt A
Sposób montażu	Na płycie przyłączeniowej Przy pomocy otworów przelotowych
Przyłącze pneumatyczne 1	Płyta przyłączeniowa
Przyłącze pneumatyczne 2	Płyta przyłączeniowa
Przyłącze pneumatyczne 3	Nieprzewodowe
Uwaga odnośnie materiałów	Zgodne z RoHS
Materiał uszczelnień	HNBR