

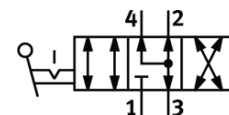
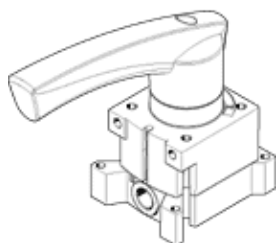
# Zawór z dźwignią ręczną VHER-AH-M04E-N12-LD

Numer części: 545270

FESTO

w wykonaniu metalowym, z sygnalizacją położenia dźwigni ręcznej, funkcja 4/3, normalnie odpowietrzony w położeniu środkowym, przyłącza pneumatyczne z boku.

Produkt ten jest dostępny tylko dla Festo Gesellschaft USA.



## Karta danych

Cecha	Wartość
Funkcja zaworu	4/3 odpowietrzony
Typ uruchomienia	Ręczny
Normalny przepływ nominalny	3 500 l/min
Ciśnienie robocze	-0.95 ... 10 bar
Konstrukcja	Obrotowy zawór suwakowy
Średnica nominalna	12 mm
Funkcja odpowietrzenia	Możliwość dławienia
Rodzaj uszczelnienia	Twardy
Rodzaj sterowania	Bezpośredni
Kierunek przepływu	Rewersyjny
Kanały bez przekrycia	Tak
Wskaźnik położenia przełączenia	Przy pomocy osprzętu
Medium robocze	Sprężone powietrze wg ISO8573-1:2010 [7:4:4]
Uwagi odnośnie medium roboczego	Możliwa praca na powietrzu olejonym (po rozpoczęciu olejenia jest ono wymagane przy dalszej pracy)
Klasa odporności na korozję KBK	2
Temperatura otoczenia	-20 ... 80 °C
Moment uruchamiający	5 Nm
Ciężar elementu	1 010 g
Sposób montażu	Do wyboru: Montaż na pulpicie Przy pomocy otworów przelotowych
Przyłącze pneumatyczne 1	NPT1/2-14
Przyłącze pneumatyczne 2	NPT1/2-14
Przyłącze pneumatyczne 3	NPT1/2-14
Przyłącze pneumatyczne 4	NPT1/2-14
Uwaga odnośnie materiałów	Elementy nie zawierają miedzi i PTFE Zawierają substancje PWIS
Materiał uszczelnień	NBR
Materiał obudowy	Aluminium-odlew ciśnieniowy