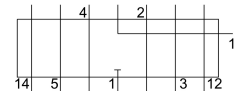
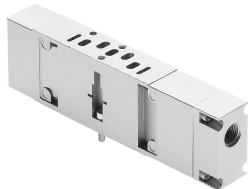


Płyta zasilania, do zabudowy warstwowej VABF-S3-2-P1A3-G18

Numer produktu: 544435

FESTO



Karta danych

Cechy	Wartość
Szerokość zabudowy	18 mm
W oparciu o normę	ISO 15407-1
Pozycja montażu	dowolny
Konstrukcja warstwowa części pneumatycznej	Alternatywne zasilanie ciśnieniem dla 1
Ciśnienie robocze	-0.9 bar...10 bar
Normalny przepływ nominalny	500 l/min
Medium robocze	Sprężone powietrze wg ISO 8573-1:2010 [7:4:4]
Uwaga dotycząca medium roboczego/sterującego	Możliwa praca z powietrzem olejnym (po rozpoczęciu olejenia trzeba je kontynuować)
Klasa odporności korozyjnej wg normy Festo	0 - Brak obciążenia korozyjnego
Zgodność z LABS	VDMA24364-B1/B2-L
Stopień ochrony	IP65 NEMA 4
Temperatura otoczenia	-5 °C...50 °C
Waga produktu	146 g
Typ mocowania, konstrukcja warstwowa	na płycie łączeniowej na pojedynczej płycie przyłączeniowej
Informacja o materiałach	Zgodność z dyrektywą RoHS
Materiał obudowy	Aluminiowy odlew ciśnieniowy