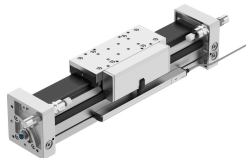


# Napęd liniowy DGCI-63- -

Numer produktu: 544429

FESTO



## Karta danych

Cechy	Wartość
Skok	100 mm...2000 mm
Skok, pozycjonowanie serwopneumatyczne	100 mm...2000 mm
Skok, Soft Stop	100 mm...2000 mm
Redukcja skoku w położeniach końcowych	35 mm
najmniejszy skok pozycjonowania	3% maks. skoku jednak maksymalnie 20 mm
Ø tłoka	63 mm
Amortyzacja	Amortyzator hydrauliczny, twarda charakterystyka Amortyzator, charakterystyka miękka
Pozycja montażu	dowolny
Prowadnica	Prowadnica z łożyskami kulkowymi w obiegu zamkniętym
Sygnalizacja położenia	z zamontowanym układem pomiaru położenia
Warianty	Dodatkowy wózek, standardowy, z lewej strony Dodatkowy wózek, standardowy, z prawej strony
Ciśnienie robocze	0.15 MPa...0.8 MPa 1.5 bar...8 bar 21.75 psi...116 psi
Sposób działania	dwustronnego działania
Certyfikacja	RCM Mark
Znak CE (patrz deklaracja zgodności)	Zgodnie z dyrektywą kompatybilności elektromagnetycznej UE zgodność z dyrektywą UE dot. ochrony przeciwybuchowej (ATEX) zgodnie z dyrektywą UE RoHS
Znak UKCA (patrz deklaracja zgodności)	wg przepisów UK dot. EMV wg przepisów UK EX wg przepisów UK RoHS
Certyfikacja w zakresie ochrony przeciwybuchowej Ex poza UE	EPL Dc (GB) EPL Gc (GB)
Ochrona przeciwybuchowa	Strefa 2 (ATEX) Strefa 2 (UKEX) Strefa 22 (ATEX) Strefa 22 (UKEX)
ATEX-Kategoria: gaz	II 3G
ATEX-Kategoria: pył	II 3D
Rodzaj zabezpieczenia przed zapłonem dla gazu	Ex ec IIC T4 Gc X
Ex-Rodzaj ochrony przed zapłonem pyłów	Ex tc IIIC T120°C Dc X

Cechy	Wartość
Ochrona przeciwwybuchowa Ex – temperatura otoczenia	0°C ≤ Ta ≤ +50°C
Medium robocze	Sprężone powietrze wg ISO 8573-1:2010 [6:4:4]
Uwaga dotycząca medium roboczego/sterującego	Praca z olejnym powietrzem nie jest możliwa
Klasa odporności korozyjnej wg normy Festo	1 - niskie obciążenie korozyjne 2 - średnie obciążenie korozyjne
Zgodność z LABS	VDMA24364-B1/B2-L
Dopuszczenie do branży spożywczej	patrz rozszerzone informacje o materiale
Temperatura otoczenia	-10 °C...60 °C
Siła teoretyczna przy 0,6 MPa (6 bar, 87 psi), wycofanie	1870 N
Siła teoretyczna przy 0,6 MPa (6 bar, 87 psi), przy wysuwie	1870 N
Przyłącza alternatywne	patrz rysunek produktu
Typ mocowania	Przy pomocy osprzętu
Przyłącze pneumatyczne	G3/8
Materiał pokrywy	Stop aluminium do przeróbki plastycznej
Materiał uszczelnień	NBR TPE-U(PU)