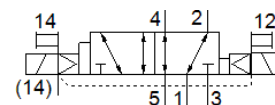
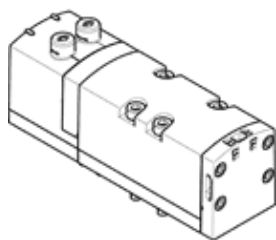


Elektrozawór VSVA-B-D52-ZD-D1-1T1L

Numer części: 543697

FESTO

do wyspy zaworowej VTSA.



Karta danych

| Cecha | Wartość |
|---|--|
| Funkcja zaworu | 5/2 bistabilny z dominacją |
| Sposób uruchomienia | Elektryczny |
| Szerokość zabudowy | 42 mm |
| Normalny przepływ nominalny | 1 300 l/min |
| Ciśnienie robocze MPa | -0.09 ... 1 MPa |
| Ciśnienie robocze | -0.9 ... 10 bar |
| Konstrukcja | Zawór tłokowy |
| Dopuszczenie | c UL us - Recognized (OL) |
| Stopień ochrony | IP65 NEMA 4 |
| Funkcja odpowietrzenia | Możliwość dławienia Przez płytę z dławikami Przez indywidualną płytę przyłączeniową |
| Rodzaj uszczelnienia | Miękkie |
| Pozycja zabudowy | Dowolna |
| Pomocnicze ręczne uruchamianie | Z blokadą Przez przyciśnięcie Z zaślepką |
| Rodzaj sterowania | Z pilotem |
| Zasilanie pneum. pilotów | Zewnętrzne |
| Kierunek przepływu | Dowolna |
| Wyświetlanie stanu sygnału | LED |
| Ciśnienie pilota MPa | 0.3 ... 1 MPa |
| Ciśnienie pilota | 3 ... 10 bar |
| Przepływ zaworu | 1 800 l/min |
| Przepływ zaworu na indywidualnej płycie przyłączeniowej | 1 500 l/min |
| Przepływ zaworu na wyspie zaworowej z zoptymalizowanym przepływem | 1 860 l/min |
| Przepływ zaworu na wyspie zaworowej | 1 300 l/min |
| Czas przełączania powrotnego | 19 ms |
| Maks. dodatni impuls testowy przy sygnale logicznym 0 | 1 600 µs |
| Maks. ujemny impuls testowy przy sygnale logicznym 1 | 1 100 µs |
| Nominalny prąd wyłączenia na cewkę | 72 mA do 30 ms |
| Charakterystyka cewki | 24 V DC; 1,3 W |
| Odporność na piki napięcia | 2,5 kV |
| Stopień zanieczyszczenia | 3 |
| Dopuszczalne wahania napięcia | +/- 10 % |
| Medium robocze | Sprężone powietrze wg ISO8573-1:2010 [7:4:4] |
| Uwagi odnośnie medium roboczego | Możliwa praca na powietrzu olejonym (po rozpoczęciu olejenia jest ono wymagane przy dalszej pracy) |
| Odporność na wibracje | Transport application test at severity level 2 in accordance with FN 942017-4 and EN 60068-2-6 |
| Odporność na wstrząsy | Test odporności na wstrząsy, poziom surowości warunków 2 zgodnie z FN942017-5 i EN60068-2-27 |
| Klasa odporności na korozję CRC | 0 – Brak odporności na korozję |

| Cecha | Wartość |
|--|--|
| Zgodność z PWIS | VDMA24364-B1/B2-L |
| Względna wilgotność powietrza | 0 - 90 % |
| Temperatura otoczenia | -5 ... 50 °C |
| Waga produktu | 439 g |
| Przylącze elektryczne | Plug-in Wg ISO 5599-2 |
| Sposób montażu | Na płycie przyłączeniowej |
| Przylącze zasilania pilotów 12/14 | Płyta przyłączeniowa, wielkość 1 wg ISO 5599-2 |
| Przylącze odpowietrzenia pilotów 82/84 | Do wyboru: odpowietrzenie nie jest zgodne z normą przewodowe |
| Przylącze pneumatyczne 1 | Płyta przyłączeniowa, wielkość 1 wg ISO 5599-2 |
| Przylącze pneumatyczne 2 | Płyta przyłączeniowa, wielkość 1 wg ISO 5599-2 |
| Przylącze pneumatyczne 3 | Płyta przyłączeniowa, wielkość 1 wg ISO 5599-2 |
| Przylącze pneumatyczne 4 | Płyta przyłączeniowa, wielkość 1 wg ISO 5599-2 |
| Przylącze pneumatyczne 5 | Płyta przyłączeniowa, wielkość 1 wg ISO 5599-2 |
| Uwaga dotycząca materiałów | Zgodne z RoHS |
| Materiał uszczelnień | FPM HNBR NBR |
| Materiał obudowy | Aluminium-odlew ciśnieniowy PA |
| Materiał śrub | Stal ocynkowana |