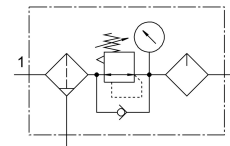


# Kombinacja zespołów przygotowania powietrza MSB4N-1/4:C3J4-WP

FESTO

Numer produktu: 543571



## Karta danych

Cechy	Wartość
Wielkość	4
Seria	MS
Zabezpieczenie przed uruchomieniem	Pokrętło obrotowe ze zintegrowanym zamkiem
Pozycja montażu	w pionie +/- 5°
Dokładność filtracji	5 µm
Spust kondensatu	automatyczny
Konstrukcja	Regulator z filtrem i manometrem Proporcjonalna standardowa smarownica mgłowa
Funkcja regulatora	Stałe ciśnienie wyjściowe z kompensacją ciśnienia wstępnego z odpowietrzaniem wtórnym z funkcją przepływu powrotnego
Ostona pojemnika	Ostona ochronna z tworzywa
Wskaźnik ciśnienia	Z manometrem
Ciśnienie robocze	2 bar...12 bar
Zakres regulacji ciśnienia	0,5 bar...12 bar
Normalny przepływ nominalny	950 l/min
Medium robocze	Sprężone powietrze wg ISO 8573-1:2010 [7:4:4] Gazy obojętne
Uwaga dotycząca medium roboczego/sterującego	Możliwa praca z powietrzem olejonym (po rozpoczęciu olejenia trzeba je kontynuować)
Klasa odporności korozyjnej wg normy Festo	2 - średnie obciążenie korozyjne
Zgodność z LABS	VDMA24364-B1/B2-L
Temperatura przechowywania	-10 °C...60 °C
Dopuszczenie do branży spożywczej	patrz rozszerzone informacje o materiale
Klasa czystości powietrza na wyjściu	Sprężone powietrze wg ISO 8573-1:2010 [6:4:4]
Temperatura medium	-10 °C...60 °C
Temperatura otoczenia	5 °C...60 °C
Waga produktu	1300 g
Typ mocowania	Przy pomocy osprzętu
Przyłącze pneumatyczne 1	1/4 NPT
Przyłącze pneumatyczne 2	1/4 NPT
Przyłącze pneumatyczne 3	1/4 NPT

<b>Cechy</b>	<b>Wartość</b>
Materiał obudowy	Aluminiowy odlew ciśnieniowy
Materiał pojemnika	PC