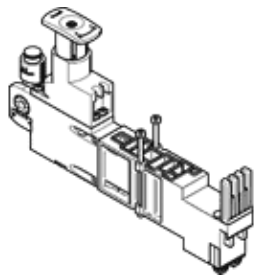
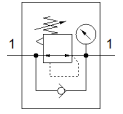


Płyta z regulatorem VMPA2-B8-R1C2-C-10

Numer części: 543342

FESTO



Karta danych

Cecha	Wartość
Szerokość zabudowy	21 mm
Pozycja zabudowy	Dowolna
Konstrukcja warstwowa części pneumatycznej	Regulator ciśnienia dla 1
Funkcja sterowania	Stale ciśnienie wyjściowe Z odpowietrzeniem wtórnym
Manometr jako opcja	Możliwy
Zakres regulacji ciśnienia	0.5 ... 8.5 bar
Ciśnienie wejściowe 1	0.5 ... 10 bar
Medium robocze	Sprężone powietrze wg ISO8573-1:2010 [7:4:4]
Uwagi odnośnie medium roboczego	Możliwa praca na powietrzu olejonym (po rozpoczęciu olejenia jest ono wymagane przy dalszej pracy)
Klasa odporności na korozję CRC	1 – Niska odporność na korozję
Zgodność z PWIS	VDMA24364-B1/B2-L
Stopień ochrony	IP65 Zgodnie z IEC 60529
Temperatura otoczenia	-5 ... 50 °C
Maks. moment dokręcający	0.65 Nm
Waga produktu	180 g
Sposób montażu-konstrukcja warstwowa	Na płycie przyłączeniowej
Przyłącze manometru	Z uchwytem trzymającym
Uwaga dotycząca materiałów	Zgodne z RoHS
Materiał części obsługowej	PA
Materiał uszczelnień	NBR
Materiał obudowy regulatora	PA