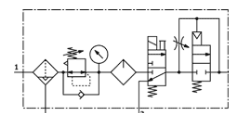


Zespół przygotowania powietrza MSB4-1/4:J4M1D7A1-WP

Numer części: 542634

FESTO

Składa się z filtra-regulatora, smarownicy, elektrycznego zaworu załączającego, pneumatycznego zaworu wolnego startu, płyty do montażu na ścianie. Maksymalne ciśnienie wyjściowe 9 bar, wkładka filtrująca 5 µm, z manometrem, głowica regulatora z blokadą, pojemnik i osłona z tworzywa sztucznego, automatyczny spust kondensatu, kierunek przepływu z lewej do prawej strony.



Karta danych

Cecha	Wartość
Wielkość	4
Typoszereg	MS
Zabezpieczenie elementu wykonawczego	Pokrętło obrotowe z blokadą Z osprzętem, zamykany
Pozycja zabudowy	Pionowa +/- 5°
Wkładka filtracyjna	5 µm
Spust kondensatu	W pełni automatyczny
Konstrukcja	Moduł rozgałęziający Zawór załączający On/Off Filtr-regulator z manometrem
Funkcja sterowania	Stale ciśnienie wyjściowe Z kompensacją ciśnienia początkowego Z odpowietrzeniem wtórnym Z przepływem zwrotnym
Osłona pojemnika	Pojemnik z tworzywa sztucznego
Wskaźnik ciśnienia	Z manometrem
Ciśnienie robocze	4.5 ... 10 bar
Zakres regulacji ciśnienia	4 ... 9 bar
Normalny przepływ nominalny	550 l/min
Charakterystyka cewki	24V DC
Medium robocze	Sprężone powietrze wg ISO8573-1:2010 [7:4:-] Gazy obojętne
Uwagi odnośnie medium roboczego	Możliwa praca na powietrzu olejonym (po rozpoczęciu olejenia jest ono wymagane przy dalszej pracy)
Klasa odporności na korozję KBK	2
Temperatura magazynowania	-10 ... 60 °C
Klasa czystości powietrza na wyjściu	Sprężone powietrze wg ISO8573-1:2010 [6:4:-]
Temperatura medium	-10 ... 50 °C
Temperatura otoczenia	-10 ... 50 °C
Ciężar elementu	1 800 g
Sposób montażu	Z osprzętem
Przyłącze pneumatyczne 1	G1/4
Przyłącze pneumatyczne 2	G1/4
Przyłącze pneumatyczne 3	G1/4
Materiał obudowy	Aluminium-odlew ciśnieniowy
Materiał pojemnika	PC