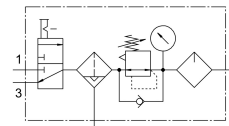


Kombinacja zespołów przygotowania powietrza MSB6-1/2:C3J2M1-WP

FESTO

Numer produktu: 542278



Karta danych

| Cechy | Wartość |
|--|---|
| Wielkość | 6 |
| Seria | MS |
| Zabezpieczenie przed uruchomieniem | Przycisk obrotowy z zapadką możliwość zamknięcia przy pomocy osprzętu |
| Pozycja montażu | w pionie +/- 5° |
| Dokładność filtracji | 40 µm |
| Spust kondensatu | automatyczny |
| Konstrukcja | Zawór załączający Regulator z filtrem i manometrem Standardowa smarownica mgłowa |
| Funkcja regulatora | Stałe ciśnienie wyjściowe z kompensacją ciśnienia wstępnego z odpowietrzaniem wtórnym z funkcją przepływu powrotnego |
| Ostona pojemnika | Ostona ochronna z tworzywa |
| Wskaźnik ciśnienia | Z manometrem |
| Ciśnienie robocze | 2 bar...12 bar |
| Zakres regulacji ciśnienia | 1 bar...12 bar |
| Normalny przepływ nominalny | 3100 l/min |
| Medium robocze | Sprężone powietrze wg ISO 8573-1:2010 [7:4:4] Gazy obojętne |
| Uwaga dotycząca medium roboczego/sterującego | Możliwa praca z powietrzem olejnym (po rozpoczęciu olejenia trzeba je kontynuować) |
| Klasa odporności korozyjnej wg normy Festo | 2 - średnie obciążenie korozyjne |
| Zgodność z LABS | VDMA24364-B1/B2-L |
| Temperatura przechowywania | -10 °C...60 °C |
| Dopuszczenie do branży spożywczej | patrz rozszerzone informacje o materiale |
| Klasa czystości powietrza na wyjściu | Sprężone powietrze wg ISO 8573-1:2010 [7:4:-] |
| Temperatura medium | 5 °C...60 °C |
| Temperatura otoczenia | 5 °C...60 °C |
| Waga produktu | 1750 g |
| Typ mocowania | Przy pomocy osprzętu |
| Przyłącze pneumatyczne 1 | G1/2 |
| Przyłącze pneumatyczne 2 | G1/2 |

| Cechy | Wartość |
|--------------------------|------------------------------|
| Przyłącze pneumatyczne 3 | G1/2 |
| Informacja o materiałach | Zgodność z dyrektywą RoHS |
| Materiał obudowy | Aluminiowy odlew ciśnieniowy |
| Materiał pojemnika | PC |