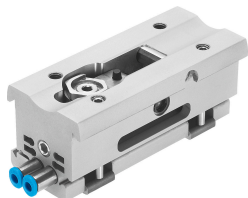


Moduł położenia pośredniego DADM-DGC-32-A

Numer produktu: 541701

FESTO



Karta danych

| Cechy | Wartość |
|--|--|
| Wielkość | 32 |
| Pozycja montażu | dowolny |
| Sygnalizacja położenia | do wyłącznika zbliżeniowego |
| Ciśnienie robocze | 0.25 MPa...0.8 MPa 2.5 bar...8 bar 36.25 psi...116 psi |
| Maks. prędkość uderzenia | 3 m/s |
| Maks. czas obrotu | 100 ms |
| Powtarzalność | 0.02 mm |
| Klasa odporności korozyjnej wg normy Festo | 2 - średnie obciążenie korozyjne |
| Zgodność z LABS | VDMA24364-B1/B2-L |
| Temperatura otoczenia | -10 °C...60 °C |
| Waga produktu | 530 g |
| Typ mocowania | zaciskowo na siłowniku DGC |
| Przyłącze pneumatyczne | QS-4 |
| Informacja o materiałach | Zgodność z dyrektywą RoHS |
| Materiał śruby zderzakowej | Stal ocynkowana |
| Materiał uszczelnień | NBR |
| Materiał obudowy | Stop aluminium do przeróbki plastycznej anodowany |
| Materiał dźwigni | Nierdzewna stal stopowa |
| Materiał zatrzasku | Nierdzewna stal stopowa |
| Materiał nakrętki | Stal ocynkowana |
| Precyzyjna regulacja | 2 mm |
| Sposób działania | dwustronnego działania |