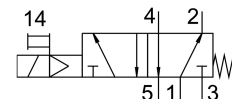
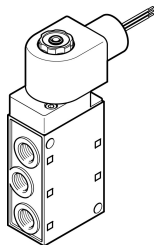


Elektrozawór MFH-5-1/4-120-NPT-EX

Numer produktu: 541664

FESTO



Karta danych

Cechy	Wartość
Funkcja zaworu	5/2 zamknięty, monostabilny
Sposób uruchamiania	elektrycznie
Szerokość zabudowy	73 mm
Normalny przepływ nominalny	1000 l/min
Pneumatyczne przyłącze robocze	1/4 NPT
Napięcie robocze	120 V AC
Ciśnienie robocze	0.22 MPa...0.8 MPa 2.2 bar...8 bar
Sposób powrotu	sprężyna mechaniczna
Certyfikacja w zakresie ochrony przeciwwybuchowej Ex poza UE	Klasa I, dyw. 1 (USA) Class I, Div. 2 (US) Klasa II, dyw. 1 (USA) Class II, Div. 2 (USA) Class III, Div. 1 (USA) Klasa III, dyw. 2 (USA) EPL Gb (US) EPL Gc (US)
Jednostka certyfikująca	FM 3026030
Stopień ochrony	IP65
Średnica nominalna	7 mm
Funkcja odpowietrzenia	z możliwością dławienia
Sposób uszczelnienia	miękki
Pozycja montażu	dowolny
Pomocnicze sterowanie ręczne	z blokadą
Rodzaj sterowania	sterowanie pilotem
Kierunek przepływu	jednokierunkowy
Pokrycie	pokrycie ujemne
Czas wyłączenia	29 ms
Czas włączania	10 ms
Parametry cewki	120 V AC: 60 Hz, pobór mocy przy załączeniu 11,5 VA, moc podtrzymania 6,5 VA

Cechy	Wartość
Ochrona przeciwwybuchowa	Klasa I, dyw. 1 (USA) Class I, Div. 2 (US) Class II, Div. 1 (US) Klasa II, dyw. 2 (USA) Class III, Div. 1 (US) Klasa III, dyw. 2 (USA) Strefa 1 (USA) Strefa 2 (USA)
Medium robocze	Sprężone powietrze wg ISO 8573-1:2010 [7:4:4]
Uwaga dotycząca medium roboczego/sterującego	Możliwa praca z powietrzem olejnym (po rozpoczęciu olejenia trzeba je kontynuować)
Klasa odporności korozyjnej wg normy Festo	1 - niskie obciążenie korozyjne
Temperatura medium	-5 °C...40 °C
Temperatura otoczenia	-5 °C...40 °C
Waga produktu	450 g
Typ mocowania	Przy pomocy otworów przelotowych
Przyłącze dla otworu odpowietrzającego	wew.
Przyłącze odpowietrzania pilota 84	M5
Przyłącze pneumatyczne 1	1/4 NPT
Przyłącze pneumatyczne 2	1/4 NPT
Przyłącze pneumatyczne 3	1/4 NPT
Przyłącze pneumatyczne 4	1/4 NPT
Przyłącze pneumatyczne 5	1/4 NPT
Materiał uszczelnień	NBR PU
Materiał obudowy	Aluminiowy odlew ciśnieniowy anodowany