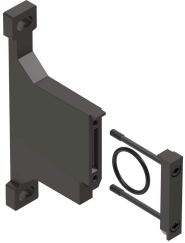


Kątownik mocujący MS4-WPB-EX

Numer produktu: 541552

FESTO



Karta danych

Cechy	Wartość
Wielkość	4
Seria	MS
Klasa odporności korozyjnej wg normy Festo	2 - średnie obciążenie korozyjne
Zgodność z LABS	VDMA24364-B1/B2-L
Temperatura medium	-10 °C...60 °C
Waga produktu	55 g
Informacja o materiałach	Zgodność z dyrektywą RoHS
Materiał uszczelnień	NBR
Materiał łącznika modułu	Polioksymetylen Stal
Materiał śrub	Stal
Materiał wspornika kątownego	Aluminiowy odlew ciśnieniowy