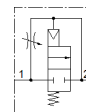
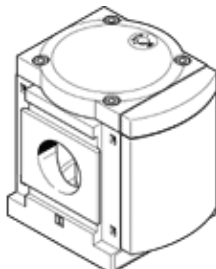


Zawór wolnego startu MS12-DL-G

Numer części: 541497

FESTO

do powolnego załączania zasilania i odpowietrzania urządzeń pneumatycznych.



Karta danych

Cecha	Wartość
Funkcja odpowietrzania	Możliwość dławienia
Sposób uruchomienia	Pneumatyczny
Pozycja zabudowy	Dowolna
Pomocnicze ręczne uruchamianie	Brak
Konstrukcja	Zawór gniazdowy
Sposób kasowania	Sprężyna mechaniczna
Rodzaj sterowania	Bezpośredni
Zasilanie pneum. pilotów	Wewnętrzne
Kierunek przepływu	Jednokierunkowy
Funkcja zaworu	2/2
Ciśnienie robocze	2 ... 20 bar
Normalny przepływ nominalny	25 000 ... 42 000 l/min
Medium robocze	Sprężone powietrze wg ISO8573-1:2010 [7:-:-]
Klasa odporności na korozję CRC	2 – Średnia odporność na korozję
Zgodność z PWIS	VDMA24364-B1/B2-L
Temperatura medium	-10 ... 60 °C
Temperatura otoczenia	-10 ... 60 °C
Waga produktu	3 600 g
Sposób montażu	Zabudowa w linii Przy pomocy osprzętu Do wyboru:
Przyłącze pneumatyczne 1	Moduł bateryjny
Przyłącze pneumatyczne 2	Moduł bateryjny
Materiał uszczelnień	NBR
Materiał obudowy	Aluminium-odlew ciśnieniowy