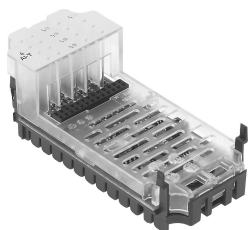


Moduł analogowy CPX-4AE-T

Numer produktu: 541486

FESTO



Karta danych

Cechy	Wartość
Wymiary szer. x dł. x wys.	(wraz z blokiem łączącym i techniką przyłączy) 50 mm x 107 mm x 50 mm
Waga produktu	47 g
Temperatura otoczenia	-5 °C...50 °C
Temperatura przechowywania	-20 °C...70 °C
Stopień ochrony	W zależności od bloku przyłączeniowego
Klasa odporności korozyjnej wg normy Festo	1 - niskie obciążenie korozyjne (w stanie zamontowanym)
Maks. długość kabla	200 m ekranowany
Zgodność z LABS	VDMA24364-B2-L
Materiał obudowy	Wzmocniony poliamid PC
Diody LED	1 diagnostyka ogólna 4 diagnostyka kanałów
Diagnostyka	Przerwanie przewodu na kanał Przekroczenie wartości granicznej na kanał Zwarcie na sygnale wejściowym Błąd parametryzacji
Parametryzacja	Wymuszanie stanu na kanał Kontrola wartości granicznej na kanał Jednostka miary Wygładzanie wyników pomiarów Typ czujnika na kanał Kontrola przerwania przewodu na kanał
Czas cyklu wewnętrznego	250 ms
Zakres napięcia roboczego DC	18 V...30 V
Znamionowe napięcie robocze DC	24 V
Wewnętrzny pobór prądu przy nominalnym napięciu roboczym	Typ. 50 mA
Liczba wejść	4
Format danych	15 bitów + znak Reprezentacja binarna w dziesiątych częściach stopnia
Powtarzalność	0,05% przy 25°C
Granica błęd podstawowego przy 25°C	±0,6 K do czujników Pt
Granica błęd obsługi w odniesieniu do zakresu temperatury otoczenia	±0,6%

Cechy	Wartość
Typ czujnika	Ni 100 Ni 1000 Ni 120 Ni 500 Pt 100 Pt 1000 Pt 200 Pt 500
Izolacja elektryczna między kanałami	nie
Izolacja elektryczna, kanał – magistrała wewnętrzna	tak
Zabezpieczenie (przeciwzwarciowe)	wewnętrzny bezpiecznik elektroniczny