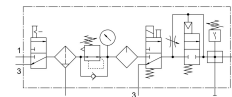


# Kombinacja zespołów przygotowania powietrza MSB4N-1/4:J4D1A1-WP

FESTO

Numer produktu: 541441



## Karta danych

Cechy	Wartość
Wielkość	4
Seria	MS
Zabezpieczenie przed uruchomieniem	Przycisk obrotowy z zapadką możliwość zamknięcia przy pomocy osprzętu
Pozycja montażu	w pionie +/- 5°
Dokładność filtracji	5 µm
Spust kondensatu	automatyczny
Konstrukcja	Moduł rozgałęziający Zawór wolnego startu Wyłącznik ciśnieniowy Zawór załączający Regulator z filtrem i manometrem Standardowa smarownica mgłowa
Funkcja regulatora	Stałe ciśnienie wyjściowe z kompensacją ciśnienia wstępnego z odpowietrzaniem wtórnym z funkcją przepływu powrotnego
Ostona pojemnika	Ostona ochronna z tworzywa
Wskaźnik ciśnienia	Z manometrem
Ciśnienie robocze	4.5 bar...12 bar
Zakres regulacji ciśnienia	4 bar...12 bar
Normalny przepływ nominalny	700 l/min
Parametry cewki	24 V DC: 1,5 W
Medium robocze	Sprężone powietrze wg ISO 8573-1:2010 [7:4:-] Gazy obojętne
Uwaga dotycząca medium roboczego/sterującego	Możliwa praca z powietrzem olejnym (po rozpoczęciu olejowania trzeba je kontynuować)
Klasa odporności korozyjnej wg normy Festo	2 - średnie obciążenie korozyjne
Zgodność z LABS	VDMA24364-B2-L
Temperatura przechowywania	-10 °C...60 °C
Dopuszczenie do branży spożywczej	patrz rozszerzone informacje o materiale
Klasa czystości powietrza na wyjściu	Sprężone powietrze wg ISO 8573-1:2010 [6:4:4]
Temperatura medium	5 °C...60 °C
Temperatura otoczenia	-10 °C...60 °C

<b>Cechy</b>	<b>Wartość</b>
Waga produktu	2200 g
Typ mocowania	Przy pomocy osprzętu
Przyłącze pneumatyczne 1	1/4 NPT
Przyłącze pneumatyczne 2	1/4 NPT
Przyłącze pneumatyczne 3	G1/4
Materiał obudowy	Aluminiowy odlew ciśnieniowy
Materiał pojemnika	PC